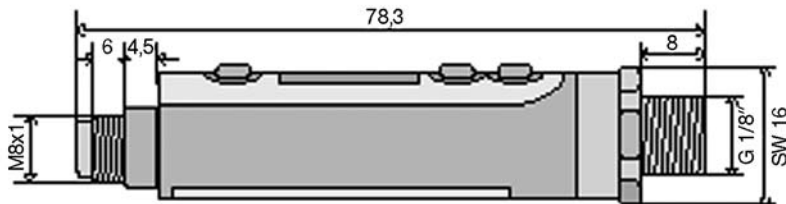


Elektronischer Vakuum-Schalter 18-HVS-PE-503

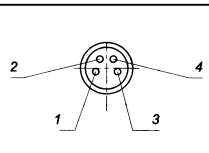


Abmessungen

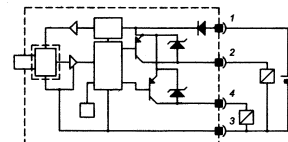


Anschlussbelegung

Anschlüsse	PIN-Belegung
Versorgung +	1
Versorgung -	3
SchaltAusgang 1	4
SchaltAusgang 2	2



Anschlussschaltbild



Zubehör: Verbindungskabel siehe Seite 11.041.

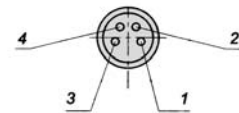
Bauart und Funktion

Der kalibrierte und temperaturkompensierte Sensor liefert hochpräzise Messwerte. Diese stehen an zwei digitalen Schaltausgängen zur Weiterverarbeitung bereit. Die Schaltpunkte und die dazugehörigen Hysteresen sind einstellbar. Die Funktionen „SchaltAusgang“ werden durch eine rote und eine grüne LED angezeigt. Die Sensoren zeichnen sich durch eine einfache Handhabung aus. Für spezielle Anwendungen lassen sie sich umkonfigurieren.

Bestell-Nr.	18-HVS-PE-503
Nenndruck	0 bis - 1 bar
Überdrucksicherheit	5 bar
Meßmedium	Trockene ölfreie Luft, nicht aggressive Gase, kompatibel mit Polycarbonat
Anschluss Meßmedium	G1/8 AG und M5 IG
Arbeitstemperatur	0 °C ... + 50 °C
Lagertemperatur	- 20 °C ... + 85 °C
Elektrischer Anschluss	4-poliger Rundstecker M8 x 1
Betriebsspannung	10,8 bis 30 VDC, Verpolungsschutz
Anzeige/Fehlercode	3- digit 7-segment LED
Anzeigegegenauigkeit	0,01 bar; 5 mm Hg; 0,2 in Hg; 1 kPa
Ansprechzeit	< 2,5 ms
Wiederholgenauigkeit	± 0,2 % vom Meßbereich
Schaltfrequenz	200 Hz
2 SchaltAusgänge frei programmierbar	Wahlweise einstellbar N.O. oder N.C.; max. 125 mA 30 V mit Strombegrenzung, Schaltpunktanzeige mit LED
Schaltung	PNP
Modus	Hysterese: 0 bis 100 % Komparativ: 2 Grenzwerte einstellbar im Meßbereich
Schutzart	IP 65
Eigenstromaufnahme	< 55 mA im Programmiermode, ≤ 35 mA im Betrieb
Werkstoffe	Körper: ABS-PC; Anschluss Meßmedium: Messing, vernickelt
Gewicht	ca. 25 g
Einbaulage	Beliebig; Display stufenlos um 360° drehbar
EMV	Erfüllt EN 50081-1/50082-2

Zubehör für Elektronische Vakuumschalter/Druckschalter

Verbindungskabel für alle Vakuum- und Druckschalter

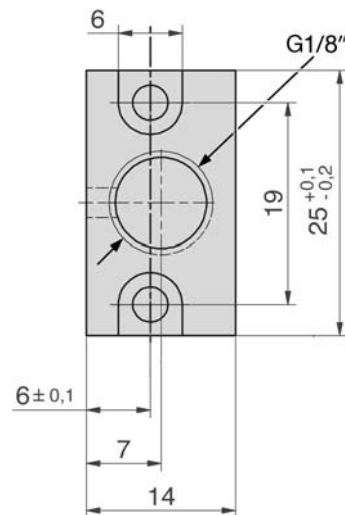
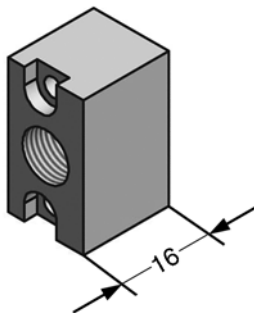


- 1 = braun
- 2 = weiß
- 3 = blau
- 4 = schwarz

Bestell-Nr.	
28-HV-102	Kabellänge 2 m, Kabeldose M 8x1, gerade 4-polig
28-HV-105	Kabellänge 5 m, Kabeldose M 8x1, gerade 4-polig
28-HV-112	Kabellänge 2 m, Kabeldose M 8x1, Winkel 4-polig

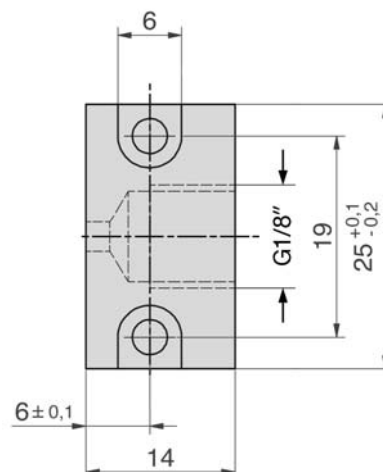
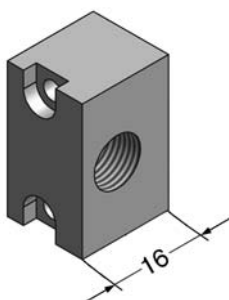
Adapter für Vakuumschalter der Ejektorensere HV-SA/P

Bestell-Nr. 03-1719-41



Adapter für Vakuumschalter der Ejektorensere HV-SAVP/PV

Bestell-Nr. 03-HV-18



11