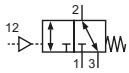


Technische Merkmale der Baureihe

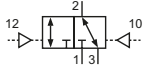
Anschluss	M5
Nennweite	3,2 mm
Temperaturbereich	-10°C ... +70°C
Medium	Gefilterte, ölfreie und getrocknete Druckluft nach ISO 8573-1:2010, Klasse 7:2:4 - frei von aggressiven Bestandteilen. Abweichend davon muss der Drucktaupunkt mindestens 10°C unter der tiefsten auftretenden Umgebungstemperatur sein.
Werkstoffe	Gehäuse: Al eloxiert, Dichtungen: NBR und POM, Innenteile: Al, Stahl rostfrei und Ms
	Ausführungen nach 2014/34/EU (ATEX) lieferbar. (Kap. 13)



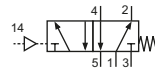
Pneumatisch betätigtes Kolbenschieber-Ventil. Durch Druckbeaufschlagung wird das Ventil umgesteuert.

3/2-Wege-Ventile


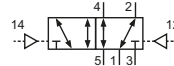
L-25-311
3/2-Wege, monostabil, mechanische Feder



L-25-320
3/2-Wege, bistabil

5/2-Wege-Ventile


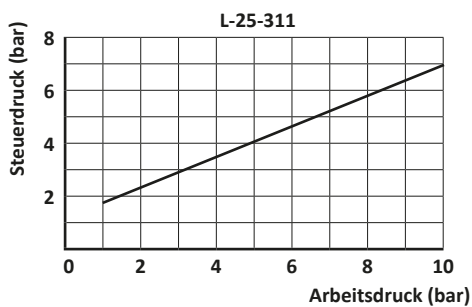
L-25-511
5/2-Wege, monostabil, mechanische Feder



L-25-520
5/2-Wege, bistabil

Technische Daten

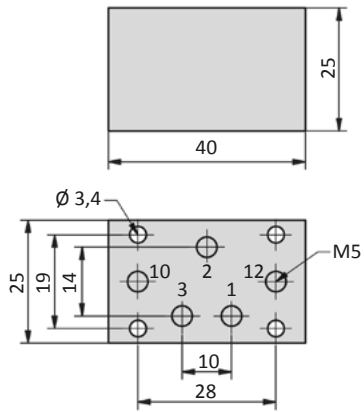
Bestell-Nr.:	L-25-311	L-25-320	L-25-511	L-25-520
Arbeitsdruck (bar)	1 ... 10	0 ... 10	0 ... 10	0 ... 10
Steuerdruck (bar)	nach Diagramm	2 ... 10	3 ... 10	2 ... 10
Durchfluss (NI/min)	160	160	160	160
Gewicht (kg)	0,065	0,068	0,084	0,085



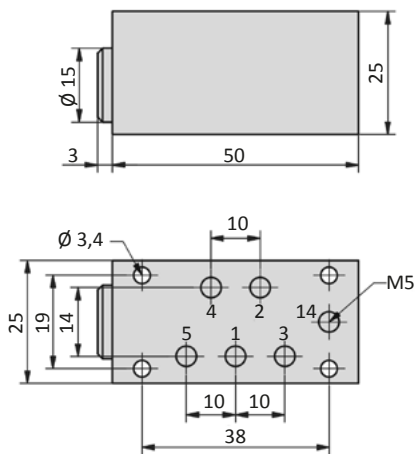
Baureihe L-25

Abmessungen

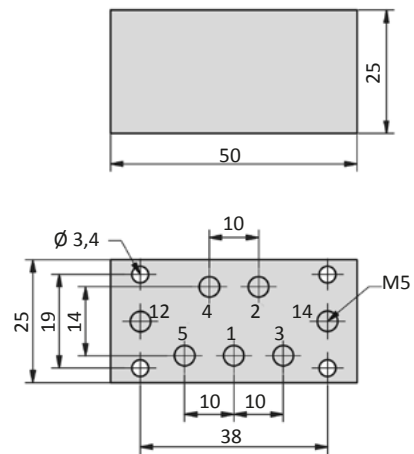
L-25-3xx



L-25-511



L-25-520



- 1 = Druckluftanschluss
- 2,4 = Arbeitsanschluss
- 3,5 = Abluftanschluss
- 10,12,14 = Steueranschluss