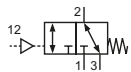


Technische Merkmale der Baureihe

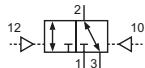
Anschluss	G1/8
Nennweite	6 mm
Temperaturbereich	-10°C ... +70°C
Medium	Gefilterte, ölfreie und getrocknete Druckluft nach ISO 8573-1:2010, Klasse 7:2:4 - frei von aggressiven Bestandteilen. Abweichend davon muss der Drucktaupunkt mindestens 10°C unter der tiefsten auftretenden Umgebungstemperatur sein.
Werkstoffe	Gehäuse: Al eloxiert, Dichtungen: NBR und POM, Innenteile: Al, Stahl rostfrei und Ms
	Ausführungen nach 2014/34/EU (ATEX) lieferbar. (Kap. 13)



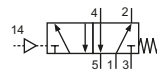
Pneumatisch betätigtes Kolbenschieber-Ventil. Durch Druckbeaufschlagung wird das Ventil umgesteuert.

3/2-Wege-Ventile


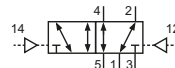
L-28-311
3/2-Wege, monostabil, mechanische Feder



L-28-320
3/2-Wege, bistabil

5/2-Wege-Ventile


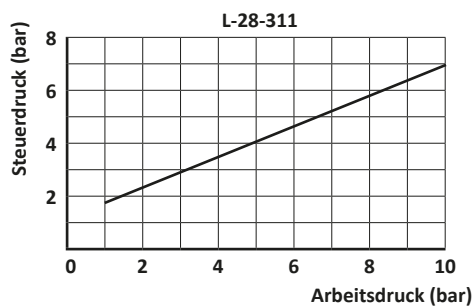
L-28-511
5/2-Wege, monostabil, mechanische Feder



L-28-520
5/2-Wege, bistabil

Technische Daten

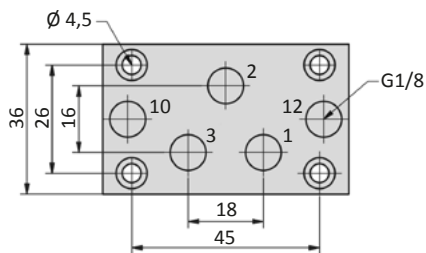
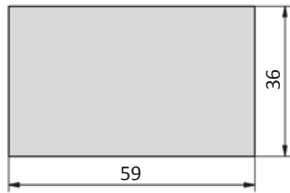
Bestell-Nr.:	L-28-311	L-28-320	L-28-511	L-28-520
Arbeitsdruck (bar)	1 ... 10	0 ... 10	0 ... 10	0 ... 10
Steuerdruck (bar)	nach Diagramm	2 ... 10	3 ... 10	2 ... 10
Durchfluss (NI/min)	600	600	600	600
Gewicht (kg)	0,192	0,195	0,254	0,250



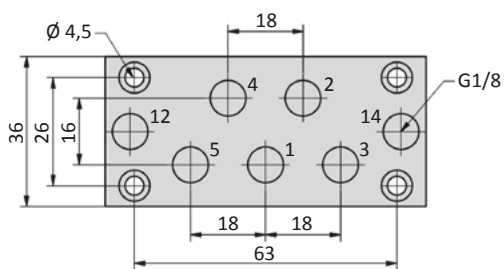
Baureihe L-28

Abmessungen

L-28-3xx



L-28-5xx



- 1 = Druckluftanschluss
- 2,4 = Arbeitsanschluss
- 3,5 = Abluftanschluss
- 10,12,14 = Steueranschluss