

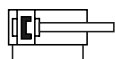
## Technische Merkmale der Baureihe

Arbeitsdruck	1 ... 10 bar
Temperaturbereich	-10°C ... +80°C (NXDH: 0°C ... +150°C)
Medium	Gefilterte, ölfreie und getrocknete Druckluft nach ISO 8573-1:2010, Klasse 7:2:4 - frei von aggressiven Bestandteilen. Abweichend davon muss der Drucktaupunkt mindestens 10°C unter der tiefsten auftretenden Umgebungstemperatur sein.
Werkstoffe	Zylinderrohr: Aluminium, eloxiert Zylinderköpfe: Aluminium, eloxiert Kolbenstange: Edelstahl Dichtungen: PU, NBR (optional FKM)

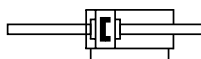


Doppeltwirkender Pneumatikzylinder mit integrierten Dämpfungsscheiben. Mit Positionserkennung zur berührungslosen Stellschaltung mit Zylinderschaltern.  
Sonderhublängen sind auf Wunsch lieferbar.

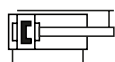
## Ausführungen



200, 210  
doppeltwirkend, integrierte Dämpfungsscheiben, Positionserkennung



600, 610  
doppeltwirkend, durchgehende Kolbenstange, integrierte Dämpfungsscheiben, Positionserkennung



220  
doppeltwirkend, Verdrehsicherung, integrierte Dämpfungsscheiben, Positionserkennung

## Bestellschlüssel

Baureihe, Ausführung		Ausführungen	
NXD	Standard	200	Standardausführung, Außengewinde
NXDH	Hochtemperatursausführung	600	Standardausführung, Innengewinde
Kolben-Ø		210	Standardausführung, Innengewinde
012	12 mm	220	mit Verdrehsicherung
016	16 mm	202	Hochtemperatursausführung (Positionserkennung bis 80°C wirksam), Außengewinde
020	20 mm	602	Hochtemperatursausführung (Positionserkennung bis 80°C wirksam), Innengewinde
025	25 mm	212	Hochtemperatursausführung (Positionserkennung bis 80°C wirksam), Innengewinde
032	32 mm	612	Hochtemperatursausführung (Positionserkennung bis 80°C wirksam), Innengewinde
040	40 mm	222	Hochtemperatursausführung (Positionserkennung bis 80°C wirksam), Verdrehsicherung + Innengewinde
050	50 mm		
063	63 mm		
080	80 mm		
100	100 mm		
Hub (mm)		XXX	max. 250 mm**
Standard		Standard	5, 10, 15, 20, 25, 30, 40, 50*, 60**, 80***, 100 ****
Nicht alle möglichen Kombinationen des Bestellschlüssels sind sinnvoll und umsetzbar.		* ab Ø 16 mm, ** ab Ø 25 mm, *** ab Ø 50 mm, **** ab Ø 80 mm	

## Baureihe NXD

### doppeltwirkend

#### Technische Daten

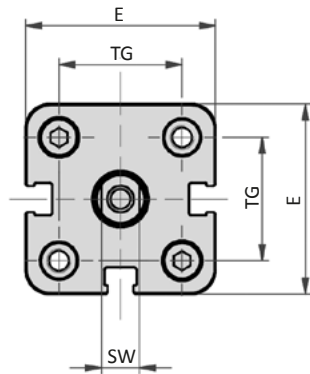
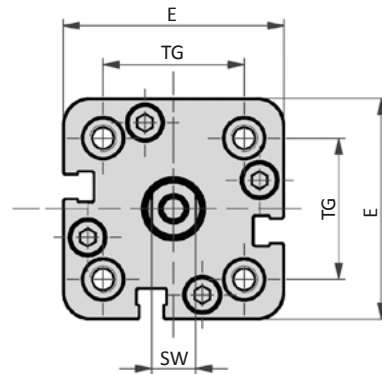
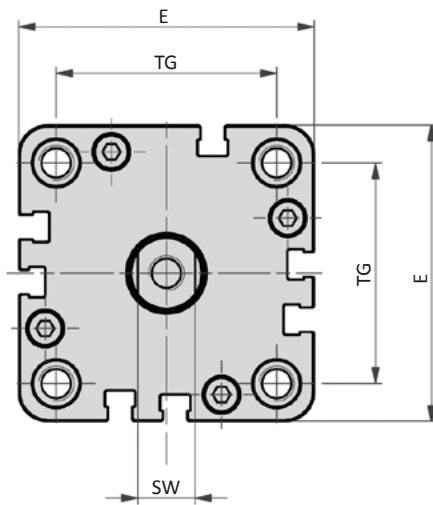
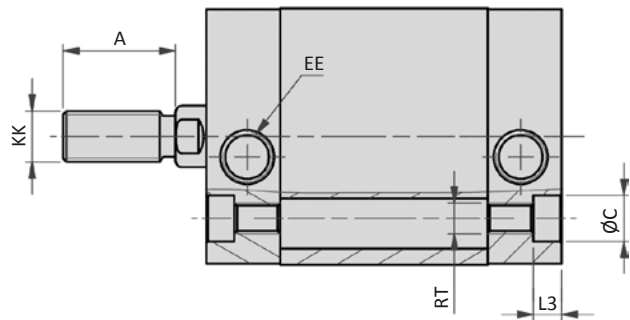
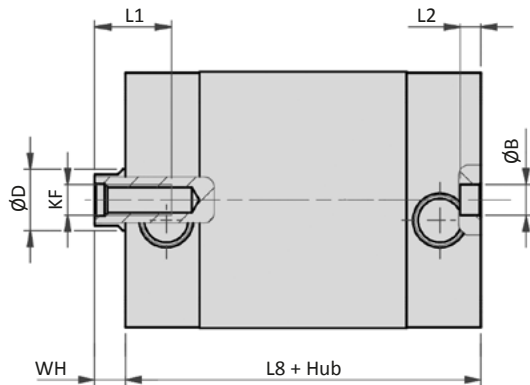
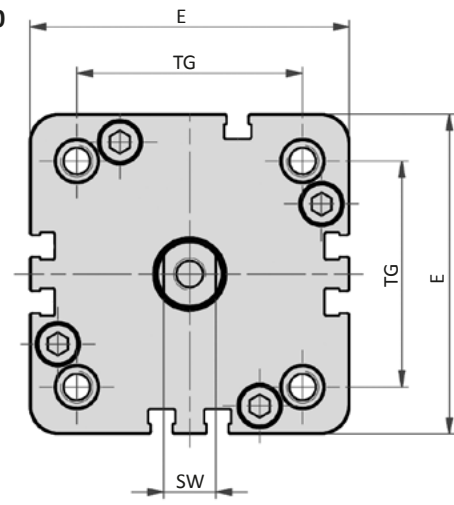
Bestell-Nr.:		NXD-012-...	NXD-016-...	NXD-020-...	NXD-025-...	NXD-032-...
Kolben-Ø (mm)		12	16	20	25	32
Kraft bei 6 bar (N)	Ausfahren	109	109	170	265	434
	Einfahren	81	81	127	223	373
Anschlussgröße		M5	M5	M5	M5	G1/8
Kolbenstangen- gewinde	Außen	M6	M8	M10 x 1,25	M10 x 1,25	M10 x 1,25
	Innen	M3	M4	M5	M5	M6

Bestell-Nr.:		NXD-040-...	NXD-050-...	NXD-063-...	NXD-080-...	NXD-100-...
Kolben-Ø (mm)		40	50	63	80	100
Kraft bei 6 bar (N)	Ausfahren	678	1060	1682	2713	4239
	Einfahren	617	951	1574	2543	3974
Anschlussgröße		G1/8	G1/8	G1/8	G1/8	G1/4
Kolbenstangen- gewinde	Außen	M10 x 1,25	M12 x 1,25	M12 x 1,25	M16 x 1,5	M20 x 1,5
	Innen	M6	M8	M8	M10	M12

Kolben-Ø (mm)		12	16	20	25	32	40	50	63	80	100
Gewicht (kg)	0 mm Hub (-200)	0,078	0,082	0,135	0,153	0,275	0,376	0,502	0,776	1,453	2,659
	0 mm Hub (-210)	0,074	0,074	0,121	0,139	0,261	0,362	0,481	0,755	1,402	2,560
	je 100 mm Hub	0,170	0,170	0,270	0,310	0,410	0,500	0,630	0,780	1,180	1,600

Kolben-Ø (mm)		16	20	25	32	40	50	63	80	100
Gewicht (kg)	0 mm Hub (-220)	0,097	0,150	0,195	0,335	0,461	0,636	0,976	1,845	3,190
	je 100 mm Hub	0,200	0,300	0,350	0,530	0,620	0,750	0,900	1,420	1,840

Kolben-Ø (mm)		12	16	20	25	32	40	50	63	80	100
Gewicht (kg)	0 mm Hub (-600)	0,097	0,108	0,170	0,188	0,325	0,426	0,591	0,865	1,617	2,958
	0 mm Hub (-610)	0,092	0,092	0,143	0,161	0,298	0,399	0,548	0,822	1,516	2,760
	je 100 mm Hub	0,210	0,210	0,330	0,370	0,500	0,590	0,790	0,940	1,430	1,980

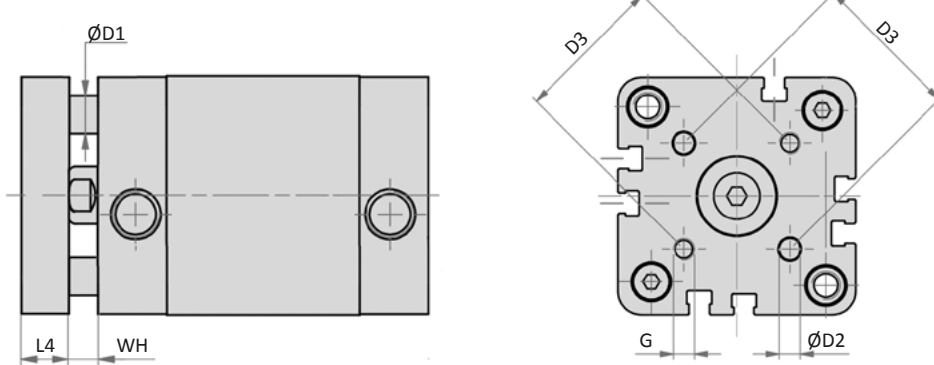
**Abmessungen Baureihe NXD (Ausführungen 200 und 210)**
**Ø 12 - 25**

**Ø 32 - 40**

**Ø 50**

**Ø 63 - 100**


Kolben-Ø	A	Ø B	Ø C	Ø D	E	EE	KF	KK	L1	L2	L3	L8	RT	SW	TG	WH
<b>12</b>	16	6	6	8	29	M5	M3	M6	6	4	3,5	38	M4	5	18	4,5
<b>16</b>	20	6	6	8	29	M5	M4	M8	8	4	3,5	38	M4	6	18	4,5
<b>20</b>	22	6	7,5	10	36	M5	M5	M10 x 1,25	10	4	4,5	38	M5	8	22	4,5
<b>25</b>	22	6	7,5	10	40	M5	M5	M10 x 1,25	10	4	4,5	39,5	M5	8	26	5,5
<b>32</b>	22	6	9	12	50	G1/8	M6	M10 x 1,25	12	4	5,5	44,5	M6	10	32	6
<b>40</b>	22	6	9	12	58	G1/8	M6	M10 x 1,25	12	4	5,5	45,5	M6	10	42	6,5
<b>50</b>	24	6	10,5	16	67	G1/8	M8	M12 x 1,25	12	4	6,5	45,5	M8	13	50	7,5
<b>63</b>	24	8	13,5	16	80	G1/8	M8	M12 x 1,25	14	4	8,5	50	M10	13	62	7,5
<b>80</b>	32	8	13,5	20	100	G1/8	M10	M16 x 1,5	15	4	8,5	56	M10	17	82	8
<b>100</b>	40	8	13,5	25	124	G1/4	M12	M20 x 1,5	20	4	8,5	66,5	M10	22	103	10

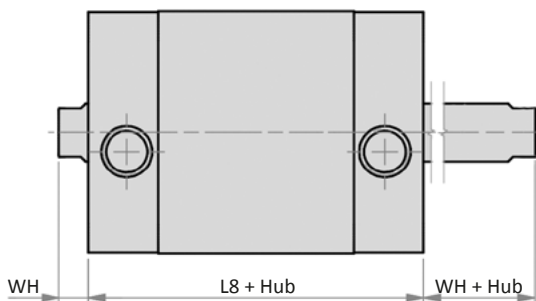
# Baureihe NXD doppeltwirkend

## Abmessungen Baureihe NXD (Ausführungen 220, 600 und 610)

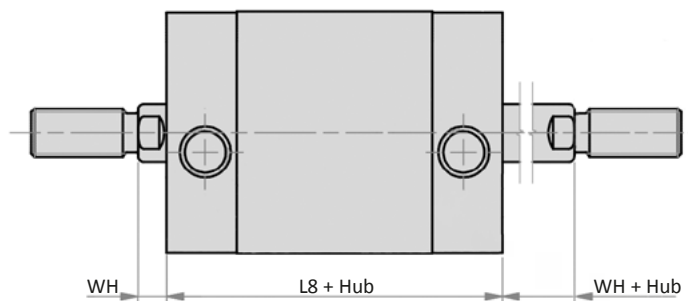
### Ausführung 220



### Ausführung 610

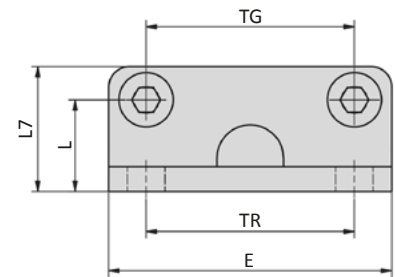
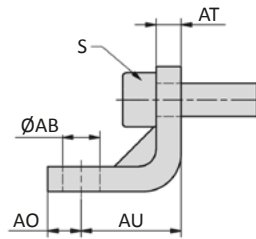


### Ausführung 600



Kolben-Ø	Ø D1	Ø D2	D3	G	L4	L8	WH
12	-	-	-	-	-	38	4,5
16	5	3	14	M3	6	38	4,5
20	5	4	17	M4	8	38	4,5
25	6	5	22	M5	8	39,5	5,5
32	8	5	28	M5	10	44,5	6
40	10	5	33	M5	10	45,5	6,5
50	10	6	42	M6	12	45,5	7,5
63	10	6	50	M6	12	50	7,5
80	14	8	65	M8	14	56	8
100	14	10	80	M10	14	66,5	10

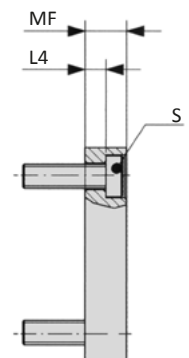
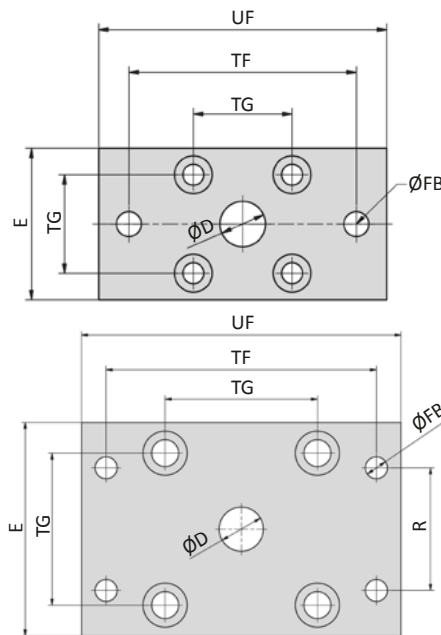
### NXB-xxx-01 Fußbefestigung



Bestell-Nr.	Ø AB	AO	AU	AT	E	L	L7	S	TG	TR
NXB-032-01	6,6	8	18	5	50	16	24	M6 x 20	32	32
NXB-040-01	9	8	20	5	60	21,5	29,5	M6 x 20	42	42
NXB-050-01	9	8	24	6	68	22	30	M8 x 20	50	50
NXB-063-01	11	12	27	6	84	28,5	39	M8 x 20	62	62
NXB-080-01	11	12	30	8	102	24,5	36,5	M10 x 20	82	82
NXB-100-01	13,5	12	33	8	123	26,5	38,5	M10 x 20	103	103

Material: Stahl, verzinkt; 2 x 2 Schrauben nach EN ISO 4762 gehören zum Lieferumfang.

### NXB-xxx-02 Flanschplatte



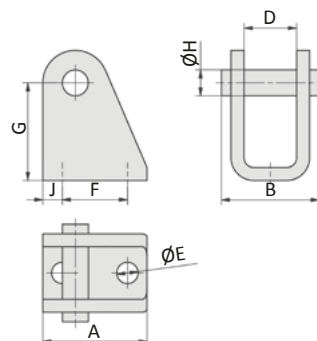
Bestell-Nr.	Ø D	E	Ø FB	L4	MF	R	S	TF	TG	UF
NXB-016-02	10	29	5,5	4,6	10	-	M4 x 16	43	18	55
NXB-020-02	12	36	6,6	4,6	10	-	M5 x 20	55	22	70
NXB-025-02	12	40	6,6	4,6	10	-	M5 x 20	60	26	76
NXB-032-02	14	50	7	3,6	10	32	M6 x 20	65	32	80
NXB-040-02	14	60	9	3,6	10	36	M6 x 20	82	42	102
NXB-050-02	18	68	9	3,4	12	45	M8 x 25	90	50	110
NXB-063-02	18	87	9	4,4	15	50	M10 x 25	110	62	130
NXB-080-02	23	107	12	4,4	15	63	M10 x 25	135	82	160
NXB-100-02	28	128	14	4,4	15	75	M10 x 30	163	103	190

Material: Stahl, verzinkt; 4 Schrauben nach DIN 7984 gehören zum Lieferumfang.

# Baureihe NXD

## Befestigungselemente

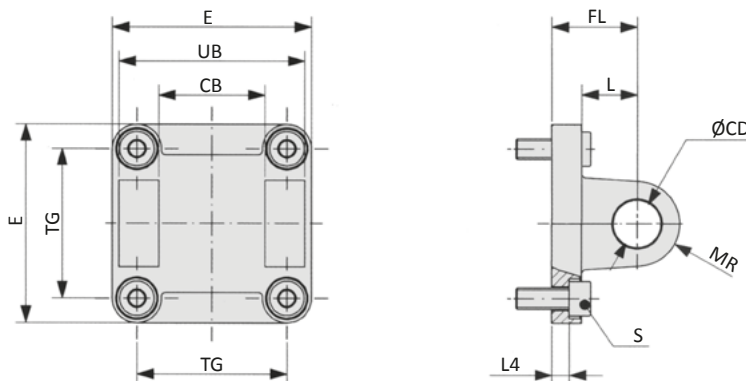
### RC-xx Schwenkbefestigung



Bestell-Nr.	A	B	D	Ø E	F	G	Ø H	J
RC-16	25	23	12,1	5,5	15	27	6	5
RC-30	32	30	16,1	6,6	20	30	8	6

Stahl, verzinkt, 2 Sicherungsringe gehören zum Lieferumfang.

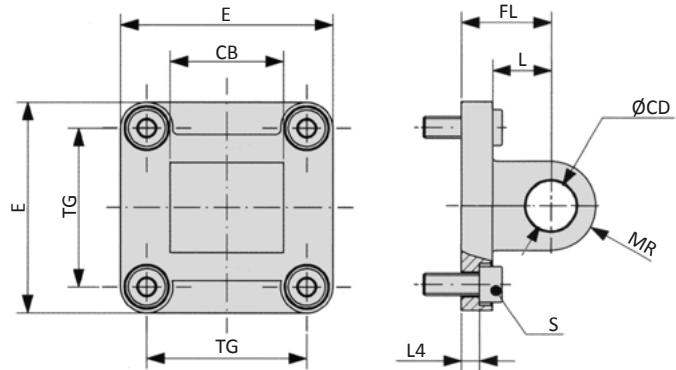
### NXB-xxx-03 Gabel



Bestell-Nr.	CB	Ø CD	E	FL	L	L4	MR	S	TG	UB
NXB-032-03	26	10	48	22	13	5,5	10	M6 x 16	32	45
NXB-040-03	28	12	58	25	16	5,5	12,5	M6 x 16	42	52
NXB-050-03	32	12	66	27	16	6,5	12,5	M8 x 20	50	60
NXB-063-03	40	16	83	32	21	6,5	15	M10 x 25	62	70
NXB-080-03	50	16	102	36	23	10	15	M10 x 30	82	90
NXB-100-03	60	20	123	41	26	10	20	M10 x 30	103	110

Material: Aluminium, 4 Schrauben nach EN ISO 4762 gehören zum Lieferumfang.

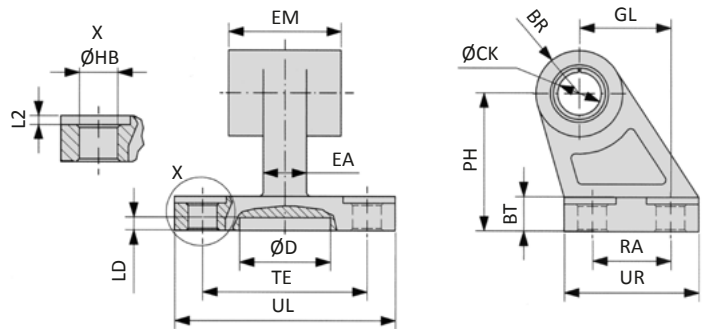
### NXB-xxx-04 Lasche



Bestell-Nr.	CB	Ø CD	E	FL	L	L4	MR	S	TG
NXB-016-04	12	6	27	16	10	2,6	6	M4 x 12	18
NXB-020-04	16	8	34	20	14	2,6	8	M5 x 16	22
NXB-025-04	16	8	38	20	14	2,6	8	M5 x 16	26

Material: Aluminium, 4 Schrauben nach EN ISO 4762 gehören zum Lieferumfang.

### XLB-xxx-06 Lasche 90°



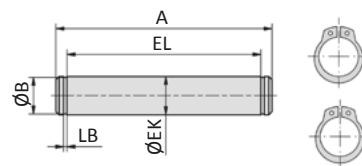
Bestell-Nr.	BR	BT	ØCK	Ø D	EA	EM	GL	ØHB	L2	LD	PH	RA	TE	UL	UR
XLB-032-06	10	8	10	21	10	26	21	6,6	1,6	3	32	18	38	51	31
XLB-040-06	11	10	12	21	15	28	24	6,6	1,6	3	36	22	41	54	35
XLB-050-06	13	12	12	21	16	32	33	9	1,6	3	45	30	50	65	45
XLB-063-06	15	14	16	21	16	40	37	9	1,6	3	50	35	52	67	50
XLB-080-06	15	14	16	21	20	50	47	11	2,5	3	63	40	66	86	60
XLB-100-06	19	17	20	11	20	60	55	11	2,5	3	71	50	76	96	70

Material: Aluminium, Buchsen aus Stahl und PTFE

# Baureihe NXD

## Befestigungselemente

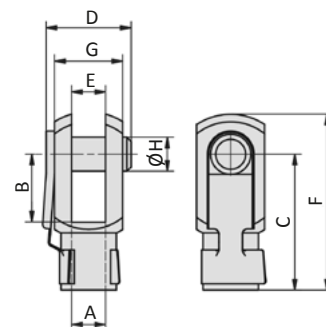
### XLB-xxx-08 Bolzen



Bestell-Nr.	A	Ø B	Ø EK	EL	LB
XLB-032-08	53	9,6	10	46	1,1
XLB-040-08	60	11,5	12	53	1,1
XLB-050-08	68	11,5	12	61	1,1
XLB-063-08	78	15,2	16	71	1,1
XLB-080-08	98	15,2	16	91	1,1
XLB-100-08	118	19	20	111	1,3

Material: Stahl, verzinkt; 2 Sicherungsringe gehören zum Lieferumfang.

### RD-xx, FD-xx Gabelkopf

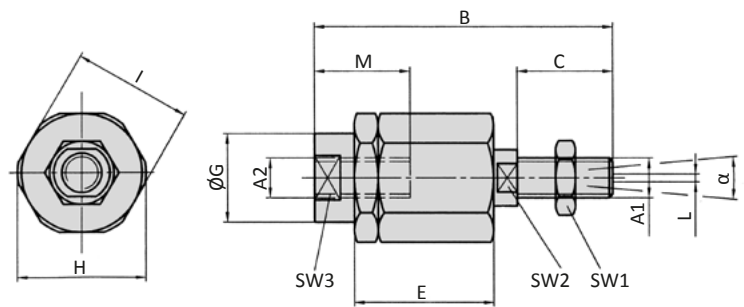


Bestell-Nr.	für Zylinder Ø	A	B	C	D	E	F	G	Ø H
RD-16	12	M6	12	24	16	6	31	12	6
RD-20	16	M8	16	32	22	8	42	16	8
RD-25	20 - 40	M10 x 1,25	20	40	26	10	52	20	10
FD-40	50, 63	M12 x 1,25	24	48	32	12	62	24	12
FD-63	80	M16 x 1,5	32	64	40	16	83	32	16
FD-80	100	M20 x 1,5	40	80	50	20	105	40	20

Material: Stahl, verzinkt



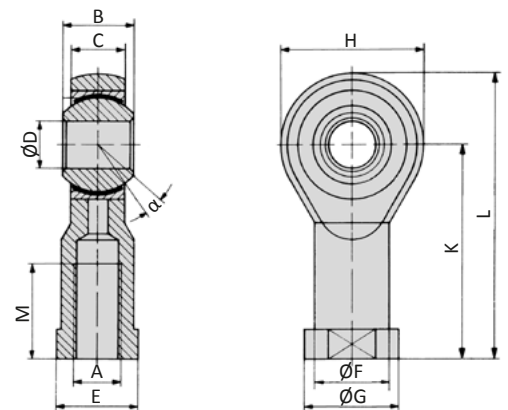
### FK-xx Ausgleichskupplung



Bestell-Nr.	für Zylinder	A1, A2	B	C	D	E	Ø G	H	I	L	M	SW1	SW2	SW3	α
FK-16	12	M6	35	11	2,5	17,5	8,5	14,5	13	1	12,5	10	5	7	6°
FK-20	16	M8	57	21	5	26	12,5	19	17	2	16	13	7	11	8°
FK-32	20 - 40	M10 x 1,25	71,5	20	7,5	35	22	32	30	2	22	17	12	19	8°
FK-40	50, 63	M12 x 1,25	71,5	20	7,5	35	22	32	30	2	22	19	12	19	8°
FK-63	80	M16 x 1,5	104	32	10	53	32	45	41	2	30	24	20	27	6°
FK-80	100	M20 x 1,5	119	40	10	53	32	45	41	2	37	30	20	27	6°

Material: Stahl, verzinkt

### RO-xx, FO-xx Gelenkkupplung



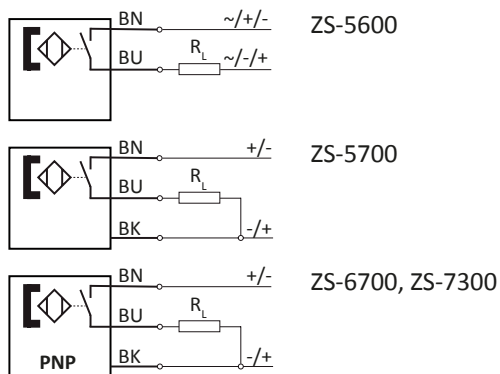
Bestell-Nr.	für Zylinder	A	B	C	Ø D	E	Ø F	Ø G	H	K	L	M	α
RO-16	12	M6	9	6,75	6	11	10	13	20	30	40	12	13°
RO-20	16	M8	12	9	8	14	12,5	16	24	36	48	16	14°
RO-25	20 - 40	M10 x 1,25	14	10,5	10	17	15	19	28	43	57	20	13°
FO-40	50, 63	M12 x 1,25	16	12	12	19	17,5	22	32	50	66	22	13°
FO-63	80	M16 x 1,5	21	15	16	22	22	27	42	64	85	28	15°
FO-80	100	M20 x 1,5	25	18	20	30	27,5	34	50	77	102	33	14°

Material: Stahl, verzinkt, Lager aus Stahl, Buchse aus Bronze

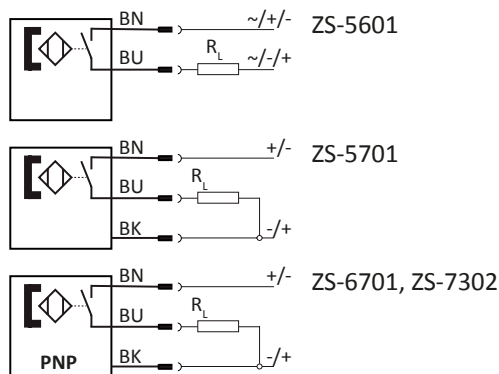
# Baureihe ZS

## Zylinderschalter

### Zylinderschalter mit Anschlusskabel



### Zylinderschalter mit Anschlussstecker



### Technische Daten

Bestell-Nr.:	ZS-5600	ZS-5601	ZS-5700	ZS-5701
<b>Bauart</b>	2-Leiter Reedkontakt	2-Leiter Reedkontakt	3-Leiter Reedkontakt	3-Leiter Reedkontakt
<b>Kontaktfunktion</b>	Schließer	Schließer	Schließer	Schließer
<b>Schaltspannung</b>	5 ... 240 V AC / DC	5 ... 60 V AC / DC	5 ... 30 V DC	5 ... 30 V DC
<b>Bemessungsbetriebsstrom <math>I_E</math></b>	3 ... 100 mA	3 ... 100 mA	≤ 500 mA	≤ 500 mA
<b>Spannungsabfall bei <math>I_E</math></b>	≤ 2,5	≤ 2,5	≤ 0,1	≤ 0,1
<b>max. Schaltleistung</b>	10 W	10 W	10 W	10 W
<b>Anschlusskabel</b>	3 m	0,3 m mit M8 Stecker	5 m	0,3 m mit M8 Stecker
<b>Temperaturbereich</b>	-10 ... +70°C	-10 ... +70°C	-10 ... +70°C	-10 ... +70°C
<b>Schutzart</b>	IP 67	IP 67	IP 67	IP 67
<b>Statusanzeige</b>	LED rot	LED rot	LED gelb	LED gelb

Bestell-Nr.:	ZS-6700	ZS-6701	ZS-7300	ZS-7302
<b>Bauart</b>	3-Leiter induktiv	3-Leiter induktiv	3-Leiter induktiv	3-Leiter induktiv
<b>Kontaktfunktion</b>	Schließer	Schließer	Schließer	Schließer
<b>Schaltausgang</b>	PNP	PNP	PNP	PNP
<b>Schaltspannung</b>	5 ... 30 V DC	5 ... 30 V DC	10 ... 30 V DC	10 ... 30 V DC
<b>Bemessungsbetriebsstrom <math>I_E</math></b>	≤ 200 mA	≤ 200 mA	≤ 100 mA	≤ 100 mA
<b>Spannungsabfall bei <math>I_E</math></b>	≤ 1,0	≤ 1,0	≤ 2,5	≤ 2,5
<b>max. Schaltleistung</b>	6 W	6 W	3 W	3 W
<b>Anschlusskabel</b>	3 m	0,3 m mit M8 Stecker	6 m	0,3 m mit M12 Stecker
<b>Temperaturbereich</b>	-10 ... +70°C	-10 ... +70°C	-20 ... +60°C	-20 ... +60°C
<b>Schutzart</b>	IP 67	IP 67	IP 67	IP 67
<b>Statusanzeige</b>	LED grün	LED grün	LED gelb	LED gelb
<b>Ex</b>	-	-	II 3G Ex nA T4 II 3D Ex tD A22 IP67 T 125°C	II 3D Ex tc IIIC T125°C Dc X


**Anschlusskabel mit Steckdose für Zylinderschalter**

Bestell-Nr.:	KA-30	KA-50	KA-51	KA-100	KA-101
Steckdose	M8, snap-in	M8, snap-in	M8, snap-in	M8, snap-in	M8, snap-in
Ausführung	gerade	gerade	gewinkelt 90°	gerade	gewinkelt 90°
Kabellänge	3 m	5 m	5 m	10 m	10 m

**Montage**

Die Zylinderschalter lassen sich bei Zylindern mit T-Nut direkt in diese Nuten montieren. Durch Rechtsdrehung der Schraube wird der Zylinderschalter in der Nut arretiert. Das Kabel kann in der Nut des Zylinders mit der Abdeckung XLB-011 befestigt und geführt werden.

**Abdeckung für Sensornut**

Bestell-Nr.:	XLB-011
	
Bauart	Kunststoffprofil, 50 cm lang, blau
Einsatz für Baureihe	XL, NXD, NXE, NYD, NYE, NYSE, LX