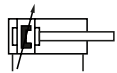


**Technische Merkmale der Baureihe**

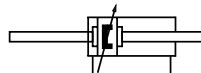
<b>Arbeitsdruck</b>	1 ... 10 bar
<b>Temperaturbereich</b>	-20°C ... +80°C ( 0 ... +150°C für Hochtemperaturausführung)
<b>max. Hub</b>	1.000 mm
<b>Medium</b>	Gefilterte, ölfreie und getrocknete Druckluft nach ISO 8573-1:2010, Klasse 7:2:4 - frei von aggressiven Bestandteilen. Abweichend davon muss der Drucktaupunkt mindestens 10°C unter der tiefsten auftretenden Umgebungstemperatur sein.
<b>Werkstoffe</b>	Zylinderrohr: AISI 304 (1.4301) oder AISI 316 (1.4401) Zylinderköpfe: AISI 304 (1.4301) oder AISI 316 (1.4401) Kolbenstange: AISI 304 (1.4301) oder AISI 316 (1.4401) Dichtungen: PU, NBR, PBT, PTFE
	Ausführungen nach 2014/34/EU (ATEX) lieferbar. (Kap. 13)



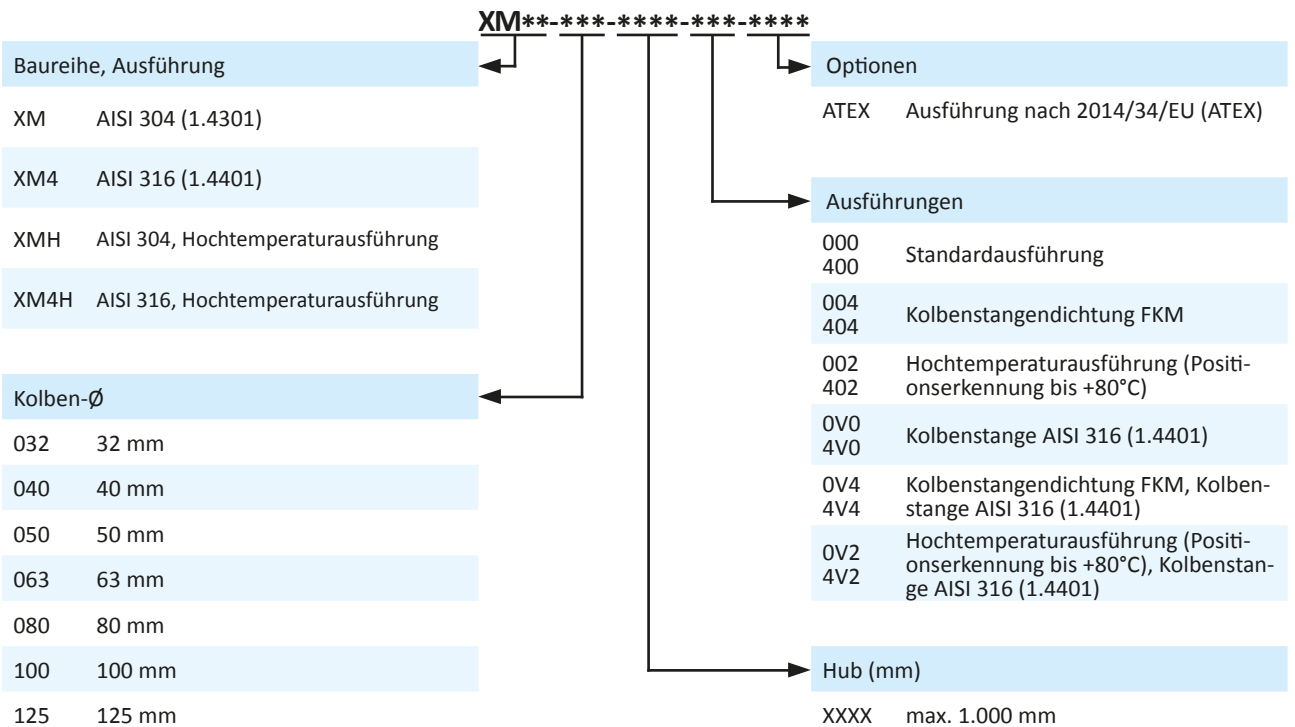
Doppeltwirkender Pneumatikzylinder aus Edelstahl, beidseitig mit einstellbarer, pneumatischer Endlagendämpfung. Mit Positionserkennung zur berührungslosen Stellungsabfrage mit Zylinderschaltern. Sonderhublängen sind auf Wunsch lieferbar.

**Ausführungen**


000, 002, 004, 0V0, 0V2, 0V4  
 doppeltwirkend, beidseitig einstellbare, pneumatische Endlagendämpfung, Positionserkennung



400, 403, 404, 4V0, 4V2, 4V4  
 doppeltwirkend, durchgehende Kolbenstange, beidseitig einstellbare, pneumatische Endlagendämpfung, Positionserkennung

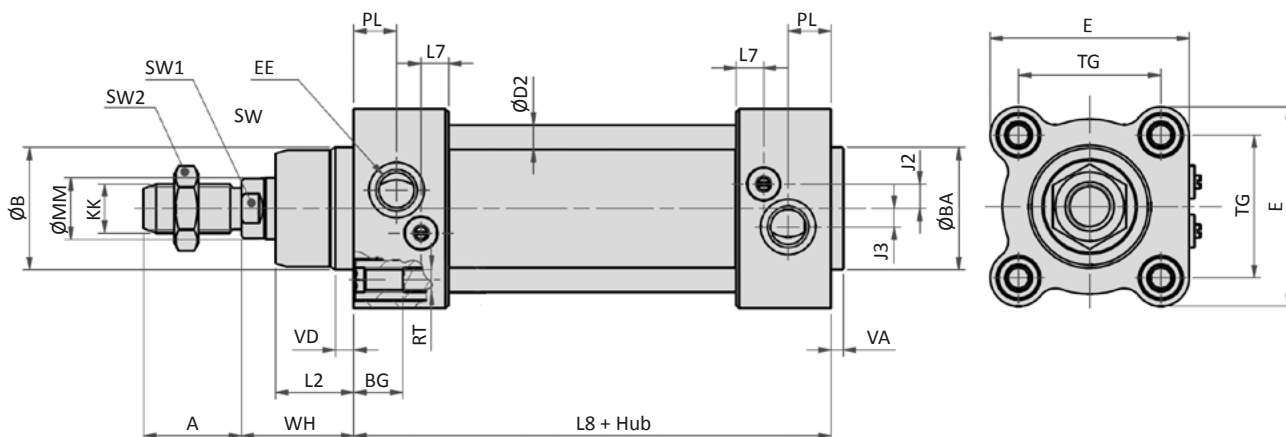
**Bestellschlüssel**


*Nicht alle möglichen Kombinationen des Bestellschlüssels sind sinnvoll und umsetzbar.*

**Technische Daten**

Bestell-Nr.:	XM-032-...	XM-040-...	XM-050-...	XM-063-...	XM-080-...	XM-100-...	XM-125-...
Kolben-Ø (mm)	32	40	50	63	80	100	125
Kraft bei 6 bar (N)	Ausfahren	434	678	1060	1682	2713	4239
	Einfahren	373	570	890	1513	2448	3974
Anschlussgröße	G1/8	G1/4	G1/4	G3/8	G3/8	G1/2	G1/2
Kolbenstangengewinde	M10 x 1,25	M12 x 1,25	M16 x 1,5	M16 x 1,5	M20 x 1,5	M20 x 1,5	M27 x 2
Dämpfungsweg (mm)	20	22	25	25	35	35	35

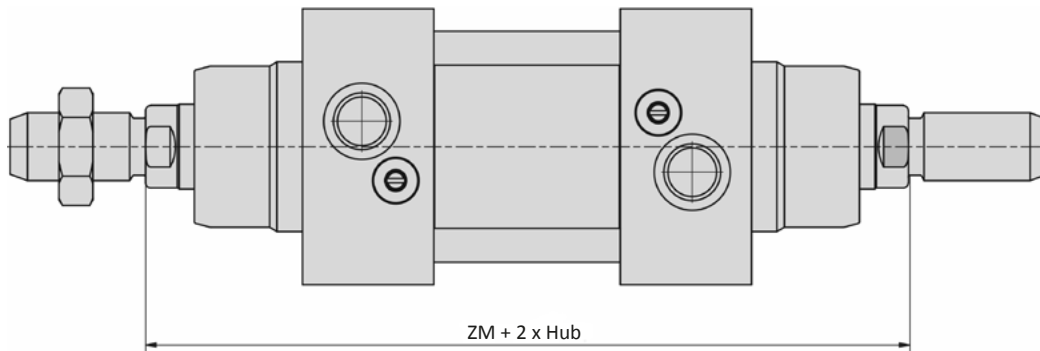
**Abmessungen Baureihe XM (Ausführungen: -000 und -010)**



Kolben-Ø	A	Ø B	Ø BA	BG	Ø D2	E	EE	J2	J3	KK	L2
32	22	30	30	16	6	48	G1/8	6,6	5,3	M10 x 1,25	18
40	24	35	35	16	6	52	G1/4	8,5	5	M12 x 1,25	22
50	32	40	40	16	8	65	G1/4	8	6	M16 x 1,5	25,5
63	32	45	45	16	8	75	G3/8	10	6,5	M16 x 1,5	26
80	40	45	45	18	10	95	G3/8	8	8	M20 x 1,5	32
100	40	55	55	18	10	115	G1/2	15	7	M20 x 1,5	38
125	54	60	60	20	12	140	G1/2	13	7	M27 x 2	46

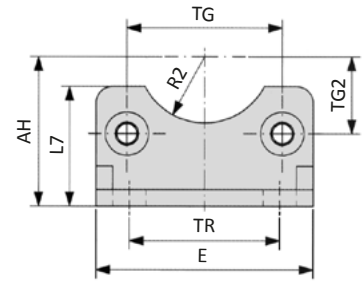
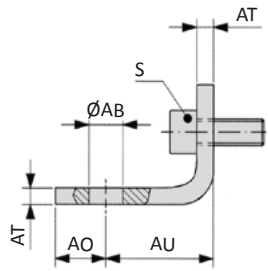
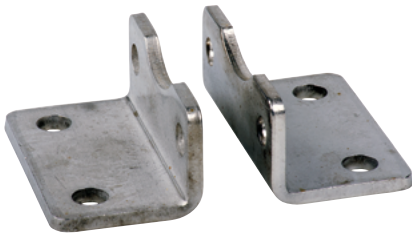
Kolben-Ø	L7	L8	Ø MM	PL	RT	SW1	SW2	TG	VA	VD	WH
32	7,2	94	12	13	M6	10	17	32,5	4	5	26
40	9,2	105	16	14	M6	13	19	38	4	5	30
50	9	106	20	14	M8	17	24	46,5	4	6	37
63	9,5	121	20	16	M8	17	24	56,5	4	6	37
80	11	128	25	16	M10	22	30	72	4	7	46
100	12	138	25	18	M10	22	30	89	4	7	51
125	12	160	32	18	M12	27	41	110	6	10	65

Kolben-Ø (mm)		32	40	50	63	80	100	125
Gewicht (kg)	0 mm Hub	0,960	1,455	2,370	2,550	6,030	9,420	14,550
	je 100 mm Hub	0,240	0,290	0,430	0,480	1,050	1,200	2,200

**Abmessungen Baureihe XM (Ergänzungen bei durchgehender Kolbenstange)**


<b>Kolben-<math>\varnothing</math> (mm)</b>	32	40	50	63	80	100	125
<b>ZM</b>	146	165	180	195	220	240	290
<b>Kolben-<math>\varnothing</math> (mm)</b>	32	40	50	63	80	100	125
<b>Gewicht 0 mm Hub</b>	1,086	1,615	2,677	3,930	6,561	10,180	15,868
<b>(kg) je 100 mm Hub</b>	0,330	0,480	0,810	0,850	1,440	1,930	2,920

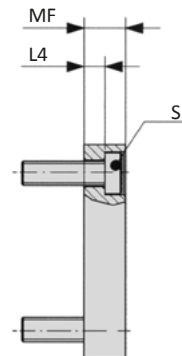
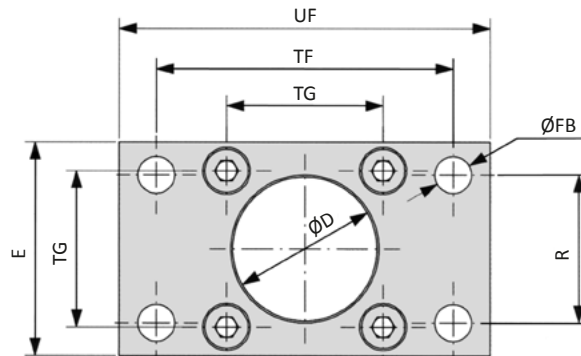
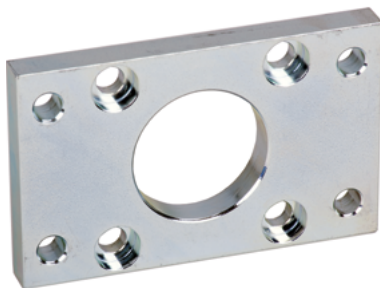
**CXM-xxx-01 Fußbefestigung**



Bestell-Nr.	Ø AB	AH	AO	AU	AT	E	L7	R2	S	TG	TG2	TR
CXM-032-01	7	32	11	24	4	45	30	15	M6 x 20	32,5	16,25	32
CXM-040-01	10	36	8	28	4	52	30	17,5	M6 x 20	38	19	36
CXM-050-01	10	45	15	32	5	65	36	20	M8 x 20	46,5	23,25	45
CXM-063-01	10	50	13	32	5	75	35	22,5	M8 x 20	56,5	28,25	50
CXM-080-01	12	63	14	41	6	95	47	22,5	M10 x 20	72	36	63
CXM-100-01	14,5	71	16	41	6	115	53	27,5	M10 x 20	89	44,5	75
CXM-125-01	16,5	90	25	45	8	140	70	30	M12 x 25	110	55	90

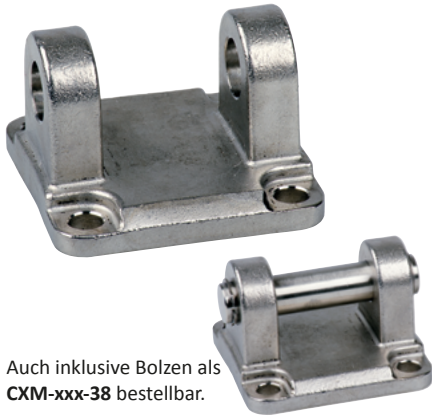
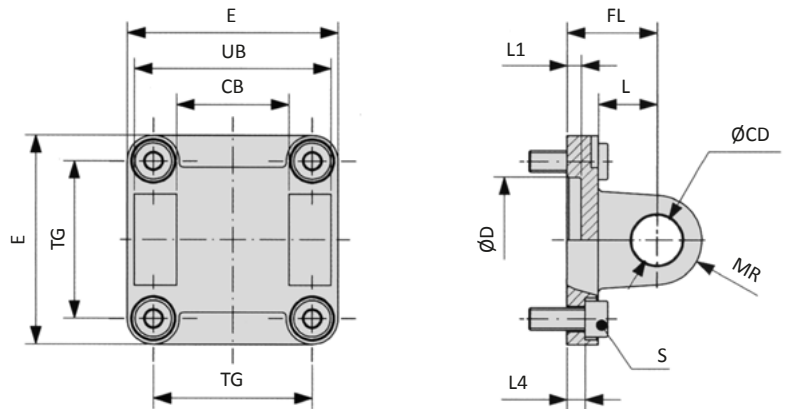
Material: Edelstahl AISI 304 (1.4301); 2 x 2 Schrauben nach EN ISO 4762 gehören zum Lieferumfang

**CXM-xxx-02 Flanschplatte**



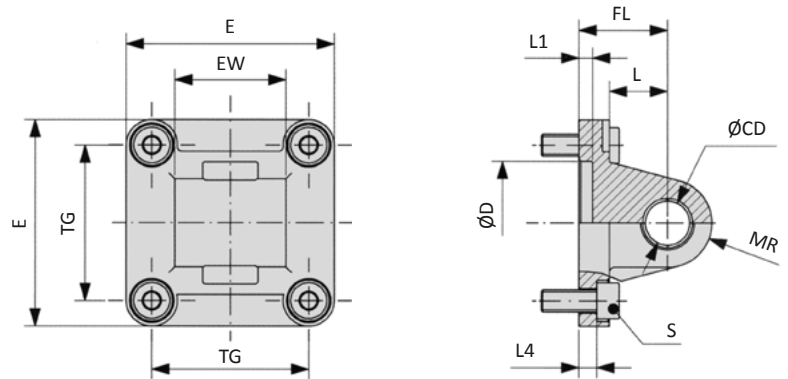
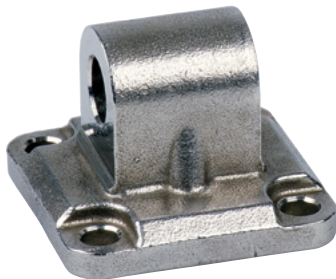
Bestell-Nr.	Ø D	E	Ø FB	L4	MF	R	S	TF	TG	UF
CXM-032-02	30	45	7	5	10	32	M6 x 20	64	32,5	80
CXM-040-02	35	52	9	5	10	36	M6 x 20	72	38	90
CXM-050-02	40	65	9	6,5	12	45	M8 x 20	90	46,5	110
CXM-063-02	45	75	9	6,5	12	50	M8 x 20	100	56,5	120
CXM-080-02	45	95	12	9	16	63	M10 x 25	126	72	150
CXM-100-02	55	115	14	9	16	75	M10 x 25	150	89	170
CXM-125-02	60	140	16	10,5	20	90	M12 x 25	180	110	205

Material: Edelstahl AISI 304 (1.4301); 2 x 2 Schrauben nach DIN 7984 gehören zum Lieferumfang

**CXM-xxx-03 Gabel**

 Auch inklusive Bolzen als  
**CXM-xxx-38** bestellbar.


Bestell-Nr.	CB	Ø CD	Ø D	E	FL	L	L1	L4	MR	S	TG	UB
<b>CXM-032-03</b>	26	10	30	45	22	13	5	5,5	10	M6 x 20	32,5	45
<b>CXM-040-03</b>	28	12	35	52	25	16	5	5,5	12	M6 x 20	38	52
<b>CXM-050-03</b>	32	12	40	65	27	16	5	6,5	12	M8 x 20	46,5	60
<b>CXM-063-03</b>	40	16	45	75	32	21	5	6,5	16	M8 x 20	56,5	70
<b>CXM-080-03</b>	50	16	45	95	36	22	5	10	16	M10 x 25	72	90
<b>CXM-100-03</b>	60	20	55	115	41	27	5	10	20	M10 x 25	89	110
<b>CXM-125-03</b>	70	25	60	140	50	30	7	10	25	M12 x 25	110	130

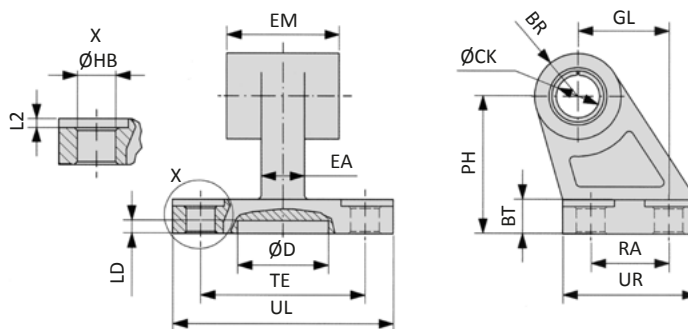
Material: Edelstahl AISI 304 (1.4301); 4 Schrauben nach EN ISO 4762 gehören zum Lieferumfang

**CXM-xxx-05 Lasche**


Bestell-Nr.	Ø CD	Ø D	E	EW	FL	L	L1	L4	MR	S	TG
<b>CXM-032-05</b>	10	30	45	26	22	13	5	5,5	10	M6 x 20	32,5
<b>CXM-040-05</b>	12	35	52	28	25	16	5	5,5	12	M6 x 20	38
<b>CXM-050-05</b>	12	40	65	32	27	16	5	6,5	12	M8 x 20	46,5
<b>CXM-063-05</b>	16	45	75	40	32	21	5	6,5	16	M8 x 20	56,5
<b>CXM-080-05</b>	16	45	95	50	36	22	5	10	16	M10 x 25	72
<b>CXM-100-05</b>	20	55	115	60	41	27	5	10	20	M10 x 25	89
<b>CXM-125-05</b>	25	60	140	70	50	30	7	10	25	M12 x 25	110

Material: Edelstahl AISI 304 (1.4301); 4 Schrauben nach EN ISO 4762 gehören zum Lieferumfang

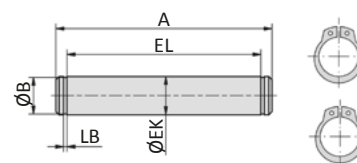
CXM-xxx-06 Lasche 90°



Bestell-Nr.	BR	BT	ØCK	Ø D	EA	EM	GL	ØHB	L2	LD	PH	RA	TE	UL	UR
CXM-032-06	10	8	10	21	10	26	21	6,6	1,6	3	32	18	38	51	31
CXM-040-06	11	10	12	21	15	28	24	6,6	1,6	3	36	22	41	54	35
CXM-050-06	13	12	12	21	16	32	33	9	1,6	3	45	30	50	65	45
CXM-063-06	15	14	16	21	16	40	37	9	1,6	3	50	35	52	67	50
CXM-080-06	15	14	16	21	20	50	47	11	2,5	3	63	40	66	86	60
CXM-100-06	19	17	20	11	20	60	55	11	2,5	3	71	50	76	96	70
CXM-125-06	22,5	20	25	21	30	70	70	14	3,2	3	90	60	94	124	90

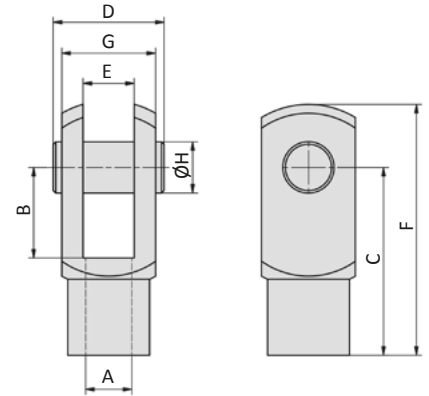
Material: Edelstahl AISI 304 (1.4301)

CXM-xxx-08 Bolzen



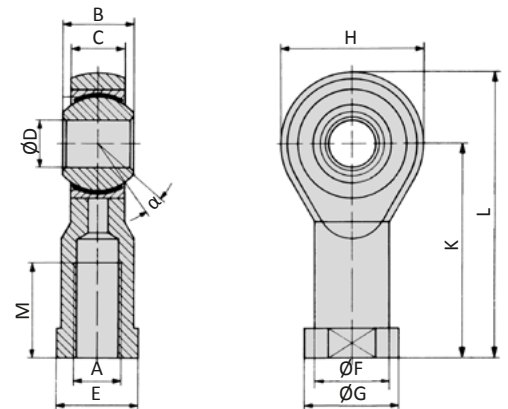
Bestell-Nr.	A	Ø B	Ø EK	EL	LB
CXM-032-08	53	9,6	10	46	1,1
CXM-040-08	60	11,5	12	53	1,1
CXM-050-08	68	11,5	12	61	1,1
CXM-063-08	78	15,2	16	71	1,1
CXM-080-08	98	15,2	16	91	1,1
CXM-100-08	118	19	20	111	1,3
CXM-125-08	139	23,9	25	132*	1,3

Material: Edelstahl AISI 304 (1.4301); 2 Sicherungsringe gehören zum Lieferumfang

**PD-xx Gabelkopf**


Bestell-Nr.	für Zylinder	A	B	C	D	E	F	G	Ø H
PD-25	XM-032	M10 x 1,25	20	40	26	10	52	20	10
PD-40	XM-040	M12 x 1,25	24	48	32	12	62	24	12
PD-63	XM-050, XM-063	M16 x 1,5	32	64	40	16	83	32	16
PD-80	XM-080, XM-100	M20 x 1,5	40	80	50	20	105	40	20

Material: Edelstahl AISI 303 (1.4305)

**PO-xx Gelenkkupplung**


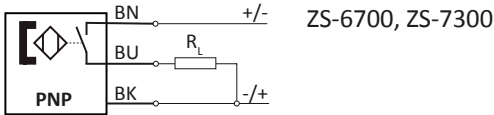
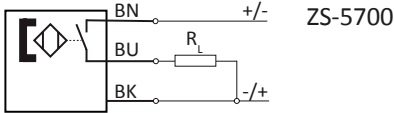
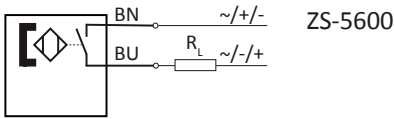
Bestell-Nr.	für Zylinder	A	B	C	Ø D	E	Ø F	Ø G	H	K	L	M	α
PO-25	XM-032	M10 x 1,25	14	10,5	10	17	15	19	28	43	57	20	13°
PO-40	XM-040	M12 x 1,25	16	12	12	19	17,5	22	32	50	66	22	13°
PO-63	XM-050, XM-063	M16 x 1,5	21	15	16	22	22	27	42	64	85	28	15°
PO-80	XM-080, XM-100	M20 x 1,5	25	18	20	30	27,5	34	50	77	102	33	14°

Material: Edelstahl AISI 331 (1.4057), Lager aus Edelstahl AISI 316 Ti, PTFE beschichtet, Buchse aus Edelstahl AISI 420 (1.4034)

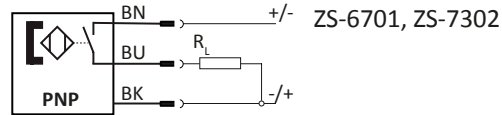
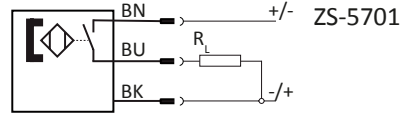
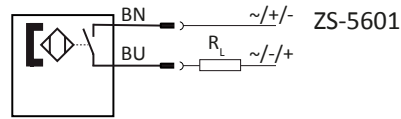
# Baureihe ZS

## Zylinderschalter

### Zylinderschalter mit Anschlusskabel



### Zylinderschalter mit Anschlussstecker



### Technische Daten

Bestell-Nr.:	ZS-5600	ZS-5601	ZS-5700	ZS-5701
<b>Bauart</b>	2-Leiter Reedkontakt	2-Leiter Reedkontakt	3-Leiter Reedkontakt	3-Leiter Reedkontakt
<b>Kontaktfunktion</b>	Schließer	Schließer	Schließer	Schließer
<b>Schaltspannung</b>	5 ... 240 V AC / DC	5 ... 60 V AC / DC	5 ... 30 V DC	5 ... 30 V DC
<b>Bemessungsbetriebsstrom I<sub>E</sub></b>	3 ... 100 mA	3 ... 100 mA	≤ 500 mA	≤ 500 mA
<b>Spannungsabfall bei I<sub>E</sub></b>	≤ 2,5	≤ 2,5	≤ 0,1	≤ 0,1
<b>max. Schaltleistung</b>	10 W	10 W	10 W	10 W
<b>Anschlusskabel</b>	3 m	0,3 m mit M8 Stecker	5 m	0,3 m mit M8 Stecker
<b>Temperaturbereich</b>	-10 ... +70°C	-10 ... +70°C	-10 ... +70°C	-10 ... +70°C
<b>Schutzart</b>	IP 67	IP 67	IP 67	IP 67
<b>Statusanzeige</b>	LED rot	LED rot	LED gelb	LED gelb



Bestell-Nr.:	ZS-6700	ZS-6701	ZS-7300	ZS-7302
<b>Bauart</b>	3-Leiter induktiv	3-Leiter induktiv	3-Leiter induktiv	3-Leiter induktiv
<b>Kontaktfunktion</b>	Schließer	Schließer	Schließer	Schließer
<b>Schaltausgang</b>	PNP	PNP	PNP	PNP
<b>Schaltspannung</b>	5 ... 30 V DC	5 ... 30 V DC	10 ... 30 V DC	10 ... 30 V DC
<b>Bemessungsbetriebsstrom I<sub>E</sub></b>	≤ 200 mA	≤ 200 mA	≤ 100 mA	≤ 100 mA
<b>Spannungsabfall bei I<sub>E</sub></b>	≤ 1,0	≤ 1,0	≤ 2,5	≤ 2,5
<b>max. Schaltleistung</b>	6 W	6 W	3 W	3 W
<b>Anschlusskabel</b>	3 m	0,3 m mit M8 Stecker	6 m	0,3 m mit M12 Stecker
<b>Temperaturbereich</b>	-10 ... +70°C	-10 ... +70°C	-20 ... +60°C	-20 ... +60°C
<b>Schutzart</b>	IP 67	IP 67	IP 67	IP 67
<b>Statusanzeige</b>	LED grün	LED grün	LED gelb	LED gelb
<b>Ex</b>	-	-	II 3G Ex nA T4 II 3D Ex tD A22 IP67 T 125°C	II 3D Ex tc IIIC T125°C Dc X





**Anschlusskabel mit Steckdose für Zylinderschalter**

Bestell-Nr.:	KA-30	KA-50	KA-51	KA-100	KA-101
Steckdose	M8, snap-in	M8, snap-in	M8, snap-in	M8, snap-in	M8, snap-in
Ausführung	gerade	gerade	gewinkelt 90°	gerade	gewinkelt 90°
Kabellänge	3 m	5 m	5 m	10 m	10 m

**Montage**



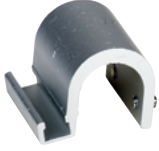
Die Zylinderschalter lassen sich bei Zylindern mit T-Nut direkt in diese Nuten montieren. Durch Rechtsdrehung der Schraube wird der Zylinderschalter in der Nut arretiert. Das Kabel kann in der Nut des Zylinders mit der Abdeckung XLB-011 befestigt und geführt werden.

Bei diesen Baureihen ist die direkte Montage in der T-Nut möglich:


**Baureihe XL**
**Baureihe NXD, Baureihe NXE**
**Baureihe NYD, Baureihe NYE, Baureihe NYSE**
**Baureihe LX**
**Baureihe ZX**

Bei diesen Baureihen ist für die Montage eine separate Halterung erforderlich:

**Baureihe XG, Baureihe XM**
**Baureihe HM, Baureihe HE, Baureihe HMU**
**Baureihe CM**
**Halterungen für Zylinderschalter**

Bestell-Nr.:	NT-250	NT-500	HTM-080/100-1
			
Bauart	Spannbandhalterung	Spannbandhalterung	Klappenhalterung
Einsatz für Baureihe	HM, HE, CM, XM, XG	HMU	XG-160, XG-200

**Abdeckung für Sensornut**

Bestell-Nr.:	XLB-011
	
Bauart	Kunststoffprofil, 50 cm lang, blau
Einsatz für Baureihe	XL, NXD, NXE, NYD, NYE, NYSE, LX