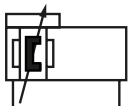


Technische Merkmale der Baureihe

Arbeitsdruck	1 ... 8 bar
Temperaturbereich	-10°C ... +70°C
Medium	Gefilterte, ölfreie und getrocknete Druckluft nach ISO 8573-1:2010, Klasse 7:2:4 - frei von aggressiven Bestandteilen. Abweichend davon muss der Drucktaupunkt mindestens 10°C unter der tiefsten auftretenden Umgebungstemperatur sein. Bei Geschwindigkeiten über 1 m/s ist geölte Druckluft zu verwenden.
Werkstoffe	Zylinderrohr: Aluminium, eloxiert Außenteile: Aluminium, eloxiert, Kunststoff Dichtungen: NBR, PU
	Ausführungen nach 2014/34/EU (ATEX) lieferbar. (Kap. 13)



Doppeltwirkender kolbenstangenloser Pneumatikzylinder, beidseitig mit einstellbarer, pneumatischer Endlagendämpfung und Positionserkennung zur berührungslosen Stellungsabfrage mit Zylinderschaltern.

Ausführungen


ZX-***
doppeltwirkend, beidseitig einstellbare,
pneumatische Endlagendämpfung,
Positionserkennung

Bestellschlüssel

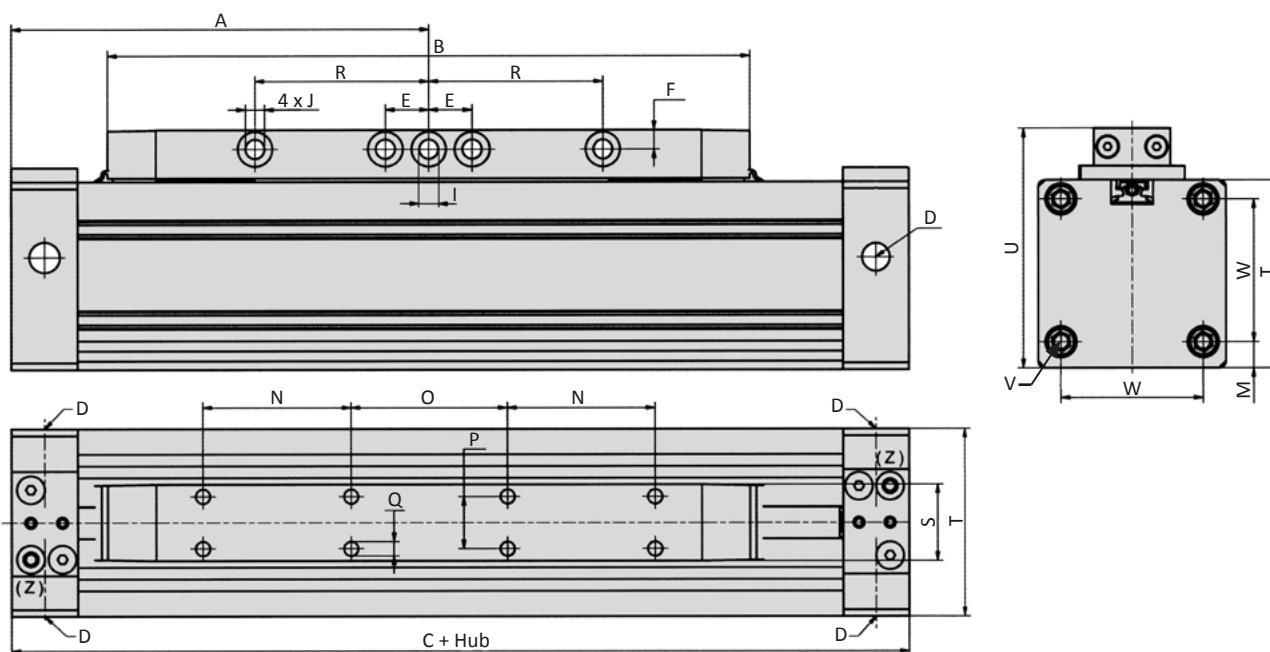
ZX-***-***-*****-***	
Baureihe	Luftanschluss (Details siehe Seite 08)
Kolben-Ø	01 beidseitiger Luftanschluss
25 25 mm	02 einseitiger Luftanschluss
32 32 mm	03 einseitiger Luftanschluss, Führungsschlitten rechts *
40 40 mm	04 stirnseitiger Luftanschluss
50 50 mm	* nur für Ausführungen KG, SG, KR, SR
63 63 mm	Hub (mm)
Ausführung	XXXX max. 5.860 mm - 6.000 mm (Details in den jeweiligen Datenblättern)
S Standard	
K Kurzzylinder	
SG Standard mit Gleitführung	
KG Kurzzylinder mit Gleitführung	
SR Standard mit Rollenführung	
KR Kurzzylinder mit Rollenführung	

Baureihe ZX-S

Technische Daten

Bestell-Nr.:	ZX-25-S-...	ZX-32-S-...	ZX-40-S-...	ZX-50-S-...	ZX-63-S-...
Kolben-Ø (mm)	25	32	40	50	63
Anschlussgröße	G1/8	G1/8	G1/4	G3/8	G3/8
Dämpfungsweg (mm)	24	28	36	45	59
Gewicht 0 mm Hub	0,88	1,40	2,41	5,30	8,10
(kg) je 100 mm Hub	0,30	0,39	0,52	0,96	1,32
max. Hub (mm)	6.000	6.000	5.950	5.910	5.860

Abmessungen

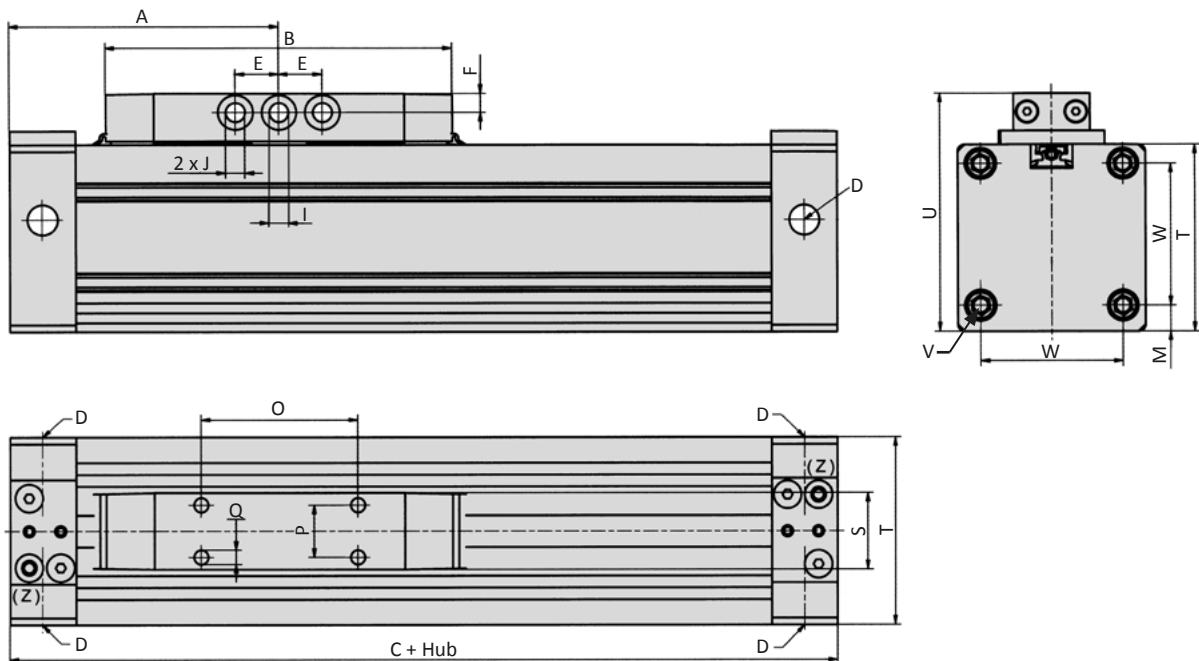


Kolben-Ø	A	B	C	D	E	F	I	J	M	N
25	100	149,6	200	G1/8	12,5	5	6	4,5	4,5	20
32	120	184,5	240	G1/8	12,5	5,5	6	5,5	7,5	42,5
40	150	222,6	300	G1/4	12,5	7	7	6,5	7,5	35
50	175	262	350	G3/8	17,5	9	10	8,5	12,5	45
63	200	300	400	G3/8	25	9,5	10	8,5	14	80

Kolben-Ø	O	P	Q	R	S	T	U	V	W
25	50	15	M5 x 7	35	22	45	60	M4 x 11	36
32	45	15	M5 x 7	50	22	54	69	M5 x 11	41
40	90	15	M5 x 9	65	22	64	82	M6 x 12	49
50	60	34	M8 x 16	90	46	90	115	M8 x 17	65
63	80	34	M8 x 16	90	46	106	131	M8 x 17	78

Technische Daten

Bestell-Nr.:	ZX-25-K-...	ZX-32-K-...	ZX-40-K-...	ZX-50-K-...	ZX-63-K-...
Kolben-Ø (mm)	25	32	40	50	63
Anschlussgröße	G1/8	G1/8	G1/4	G3/8	G3/8
Dämpfungsweg (mm)	24	28	36	45	59
Gewicht 0 mm Hub	0,62	0,96	1,65	3,50	5,40
(kg) je 100 mm Hub	0,30	0,39	0,52	0,96	1,32
max. Hub (mm)	6.000	6.000	6.000	6.000	6.000

Abmessungen


Kolben-Ø	A	B	C	D	E	F	I	J	M
25	67,5	84,6	135	G1/8	12,5	5	6	4,5	4,5
32	77,5	99,6	155	G1/8	12,5	5,5	6	5,5	7,5
40	95	112,6	190	G1/4	12,5	7	7	6,5	7,5
50	105	122	210	G3/8	17,5	9	10	8,5	12,5
63	125	150	250	G3/8	25	9,5	10	8,5	14

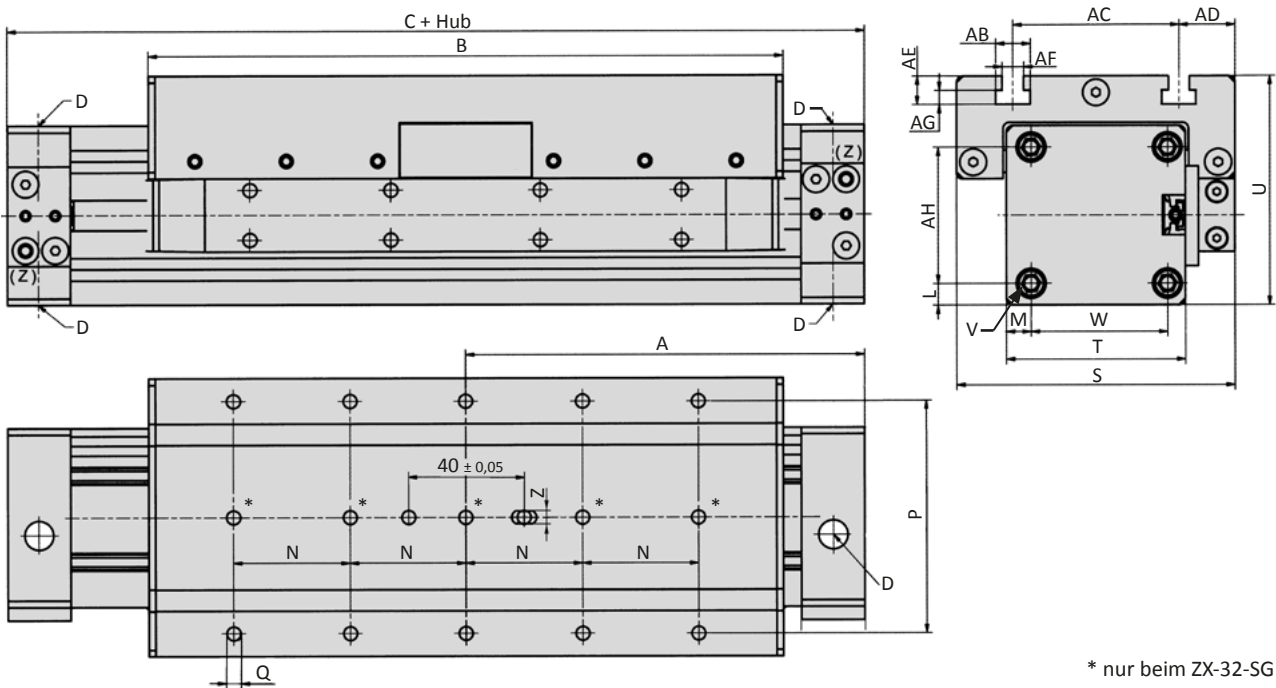
Kolben-Ø	O	P	Q	S	T	U	V	W
25	35	15	M5 x 7	22	45	60	M4 x 11	36
32	45	15	M5 x 7	22	54	69	M5 x 11	41
40	50	15	M5 x 9	22	64	82	M6 x 12	49
50	64	34	M8 x 16	46	90	115	M8 x 17	65
63	80	34	M8 x 16	46	106	131	M8 x 17	78

Baureihe ZX-SG

Technische Daten

Bestell-Nr.:	ZX-25-SG-...	ZX-32-SG-...	ZX-40-SG-...	ZX-50-SG-...	ZX-63-SG-...
Kolben-Ø (mm)	25	32	40	50	63
Anschlussgröße	G1/8	G1/8	G1/4	G3/8	G3/8
Dämpfungsweg (mm)	24	28	36	45	59
Gewicht 0 mm Hub	1,31	2,09	3,58	7,28	11,02
(kg) je 100 mm Hub	0,30	0,39	0,52	0,96	1,32
max. Hub (mm)	6.000	6.000	5.950	5.910	5.860

Abmessungen



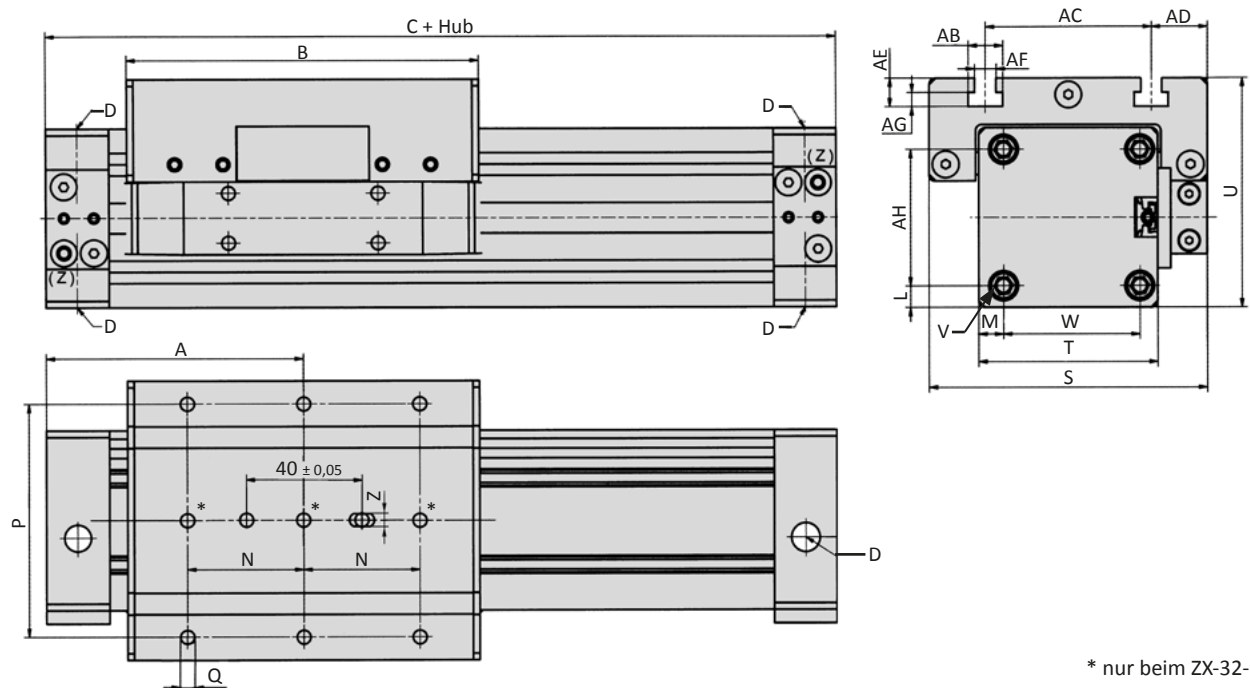
* nur beim ZX-32-SG

Kolben-Ø	A	B	C	D	L	M	N	P	Q	S	T
25	100	159	200	G1/8	4,5	4,5	30	30	M5 x 8	75	45
32	120	191	240	G1/8	6,5	7,5	35	70	M5 x 11	83,8	54
40	150	246	300	G1/4	7,5	7,5	55	55	M6 x 12	100	64
50	175	270	350	G3/8	12,5	12,5	50	42	M8 x 16	133	90
63	200	320	400	G3/8	14	14	60	60	M8 x 16	150	106

Kolben-Ø	U	V	W	Z	AB	AC	AD	AE	AF	AG	AH
25	59	M4 x 11	36	4 x 4,4	10,4	50	12,5	8,6	6,4	4,3	36
32	69	M5 x 11	41	4 x 4,4	10,4	50	16,9	8,6	6,4	4,3	41
40	79	M6 x 12	49	4 x 4,4	10,4	80	10	8,6	6,4	4,3	49
50	112,5	M8 x 17	65	4 x 4,4	10,4	94	23	8,6	6,4	4,3	65
63	134,5	M8 x 17	78	4 x 4,4	10,4	110	24	8,6	6,4	4,3	78

Technische Daten

Bestell-Nr.:	ZX-25-KG-...	ZX-32-KG-...	ZX-40-KG-...	ZX-50-KG-...	ZX-63-KG-...
Kolben-Ø (mm)	25	32	40	50	63
Anschlussgröße	G1/8	G1/8	G1/4	G3/8	G3/8
Dämpfungsweg (mm)	24	28	36	45	59
Gewicht 0 mm Hub	0,88	1,35	2,30	4,63	7,10
(kg) je 100 mm Hub	0,30	0,39	0,52	0,96	1,32
max. Hub (mm)	6.000	6.000	6.000	6.000	6.000

Abmessungen


* nur beim ZX-32-KG

Kolben-Ø	A	B	C	D	L	M	N	P	Q	S	T
25	67,5	94	135	G1/8	4,5	4,5	30	30	M5 x 8	75	45
32	77,5	106	155	G1/8	6,5	7,5	35	70	M5 x 11	83,8	54
40	95	136	190	G1/4	7,5	7,5	55	55	M6 x 12	100	64
50	105	148	210	G3/8	12,5	12,5	50	42	M8 x 16	133	90
63	125	180	250	G3/8	14	14	60	60	M8 x 16	150	106

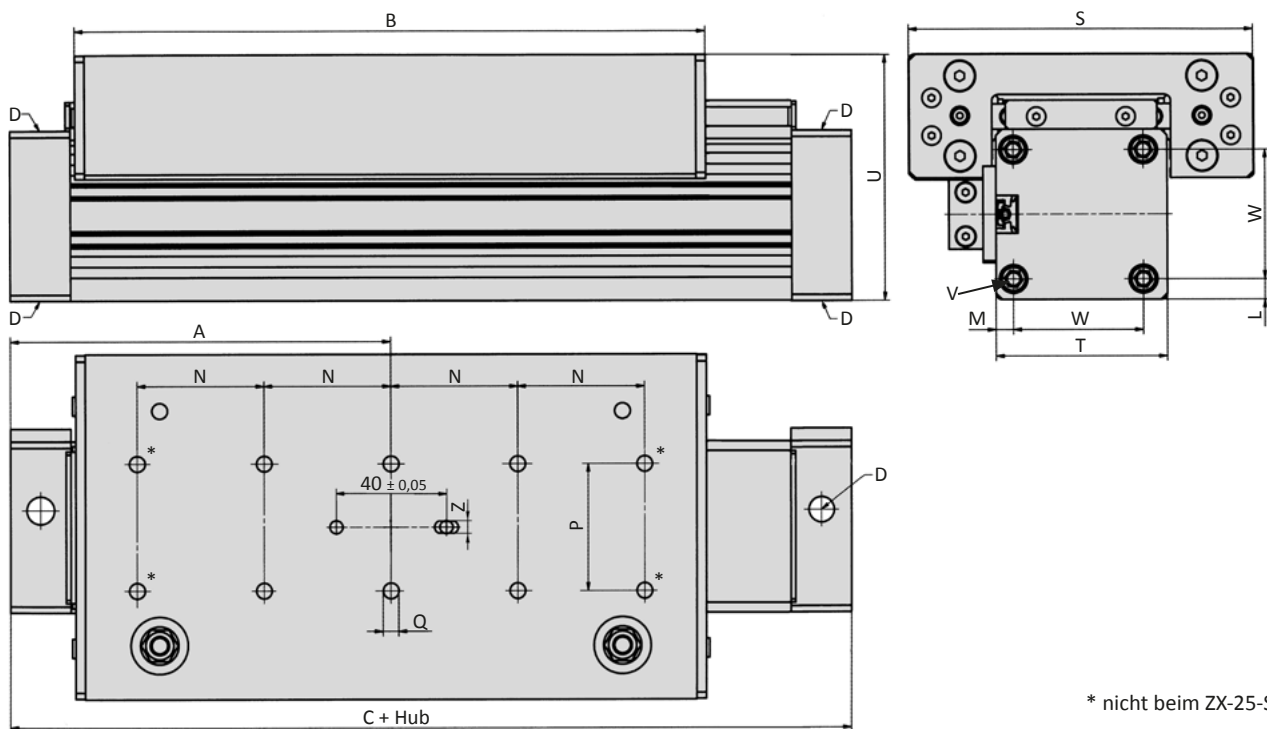
Kolben-Ø	U	V	W	Z	AB	AC	AD	AE	AF	AG	AH
25	59	M4 x 11	36	4 x 4,4	10,4	50	12,5	8,6	6,4	4,3	36
32	69	M5 x 11	41	4 x 4,4	10,4	50	16,9	8,6	6,4	4,3	41
40	79	M6 x 12	49	4 x 4,4	10,4	80	10	8,6	6,4	4,3	49
50	112,5	M8 x 17	65	4 x 4,4	10,4	94	23	8,6	6,4	4,3	65
63	134,5	M8 x 17	78	4 x 4,4	10,4	110	24	8,6	6,4	4,3	78

Baureihe ZX-SR

Technische Daten

Bestell-Nr.:	ZX-25-SR-...	ZX-32-SR-...	ZX-40-SR-...	ZX-50-SR-...	ZX-63-SR-...
Kolben-Ø (mm)	25	32	40	50	63
Anschlussgröße	G1/8	G1/8	G1/4	G3/8	G3/8
Dämpfungsweg (mm)	24	28	36	45	59
Gewicht 0 mm Hub	1,97	2,96	5,89	9,10	13,17
(kg) je 100 mm Hub	0,42	0,48	0,74	1,08	1,42
max. Hub (mm)	6.000	6.000	5.950	5.910	5.860

Abmessungen



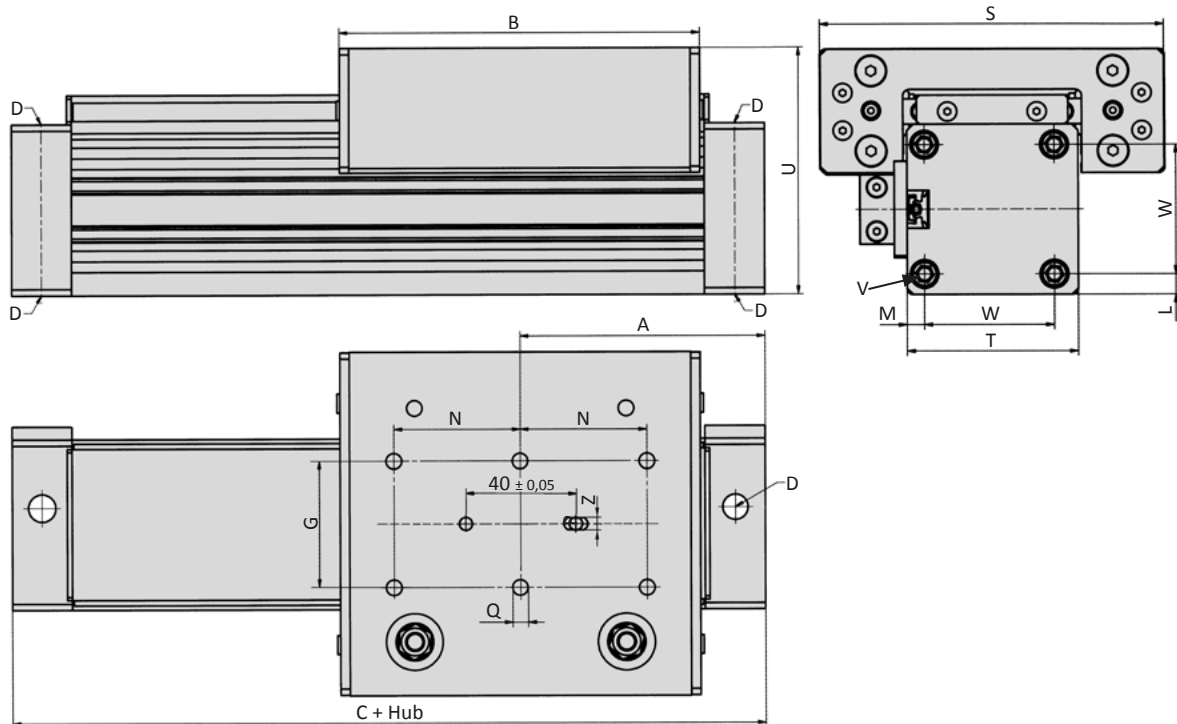
* nicht beim ZX-25-SR

Kolben-Ø	A	B	C	D	L	M	N	P
25	100	160	200	G1/8	4,5	4,5	40	40
32	120	201	240	G1/8	6,5	5,5	40	40
40	150	252	300	G1/4	7,5	7,5	55	55
50	175	270	350	G3/8	12,5	12,5	55	55
63	200	320	400	G3/8	14	14	70	70

Kolben-Ø	Q	S	T	U	V	W	Z
25	M5 x 7,5	97	45	68,2	M4 x 11	36	4 x 4,4
32	M6 x 9	108,8	54	78	M5 x 11	41	4 x 4,4
40	M6 x 12	145	64	90,5	M6 x 12	49	4 x 4,4
50	M8 x 15	164	90	120	M8 x 17	65	4 x 4,4
63	M8 x 17	180	106	137	M8 x 17	78	4 x 4,4

Technische Daten

Bestell-Nr.:	ZX-25-KR-...	ZX-32-KR-...	ZX-40-KR-...	ZX-50-KR-...	ZX-63-KR-...
Kolben-Ø (mm)	25	32	40	50	63
Anschlussgröße	G1/8	G1/8	G1/4	G3/8	G3/8
Dämpfungsweg (mm)	24	28	36	45	59
Gewicht 0 mm Hub (kg)	1,33	1,91	3,84	5,82	8,66
je 100 mm Hub	0,42	0,48	0,74	1,08	1,42
max. Hub (mm)	6.000	6.000	6.000	6.000	6.000

Abmessungen


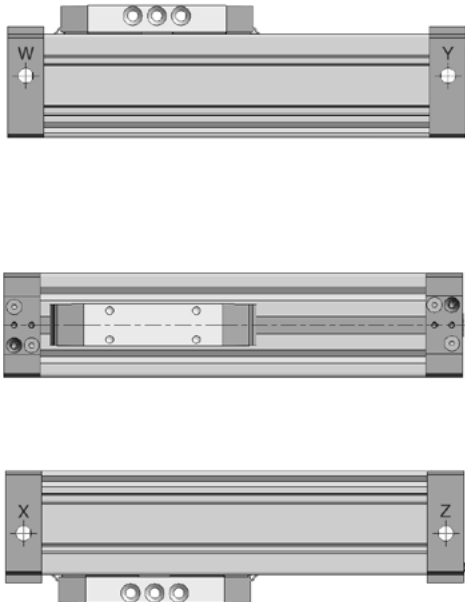
Kolben-Ø	A	B	C	D	L	M	N	P
25	67,5	95	135	G1/8	4,5	4,5	20	40
32	77,5	115	155	G1/8	6,5	5,5	40	40
40	95	143,5	190	G1/4	7,5	7,5	55	55
50	105	148	210	G3/8	12,5	12,5	55	55
63	125	188	250	G3/8	14	14	70	70

Kolben-Ø	Q	S	T	U	V	W	Z
25	M5 x 7,5	97	45	68,2	M4 x 11	36	4 x 4,4
32	M6 x 9	108,8	54	78	M5 x 11	41	4 x 4,4
40	M6 x 12	145	64	90,5	M6 x 12	49	4 x 4,4
50	M8 x 15	164	90	120	M8 x 17	65	4 x 4,4
63	M8 x 17	180	106	137	M8 x 17	78	4 x 4,4

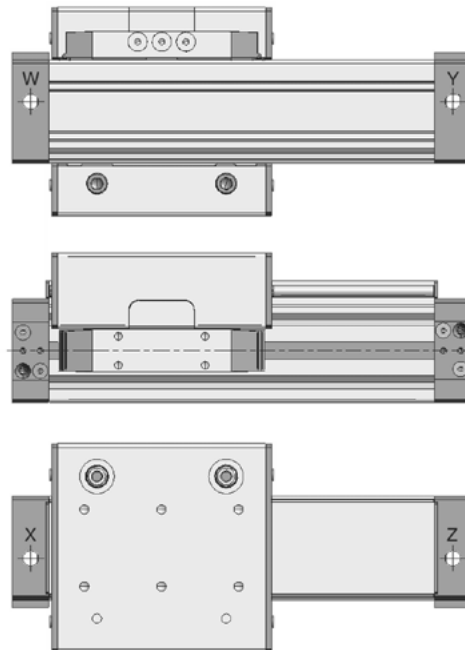
Baureihe ZX

Variante -01, beidseitiger, seitlicher Luftanschluss

ohne Führung



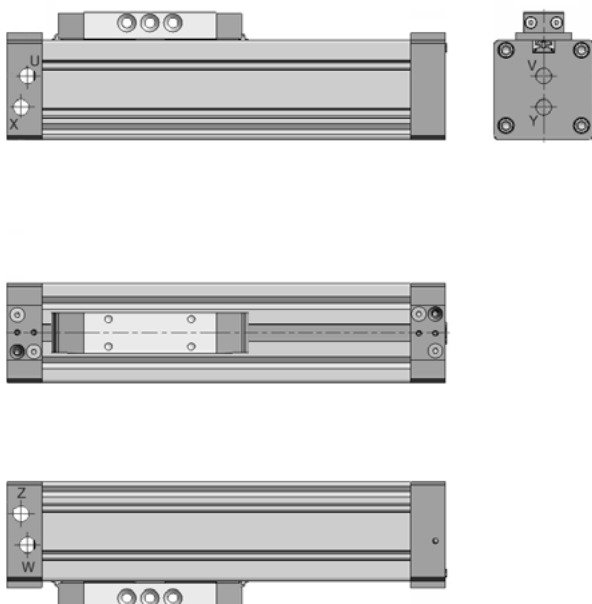
mit Führung



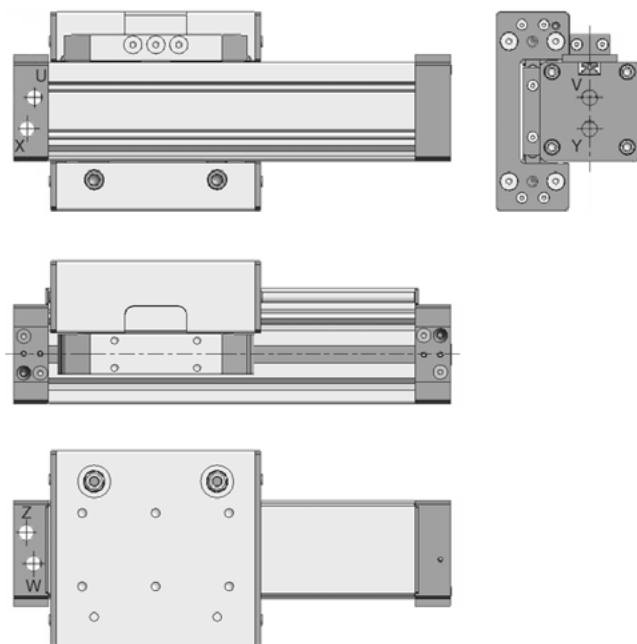
Für beidseitigen Luftanschluss hat jeder Zylinderkopf zwei Gewindebohrungen. Die Anschlüsse W-X bzw. Y-Z sind jeweils miteinander verbunden, um das Montieren der Verschraubungen auf der Vorder- oder Rückseite der Zylinder zu ermöglichen. Zwei Verschlusschrauben gehören zum Lieferumfang.

Variante -02, einseitiger Luftanschluss

ohne Führung



mit Führung



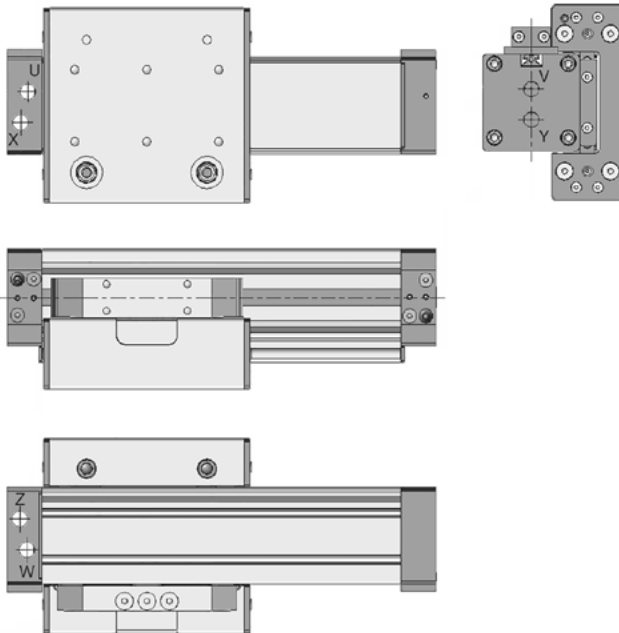
Für einseitigen Luftanschluss sind in einem Zylinderkopf 6 Anschlüsse, im zweiten keine angebracht. Die jeweils mit einander verbundenen Anschlüsse U-V-W dienen zum Verfahren in eine Richtung, die Anschlüsse X-Y-Z zum Verfahren in die Gegenrichtung. Bei dieser Variante ist der Führungsschlitten links vom Kolbenmitnehmer montiert.

Vier Verschlusschrauben gehören zum Lieferumfang.

Bei Montage einer Kopfbefestigung können die stirnseitigen Luftanschlüsse V und Y nicht verwendet werden.

Variante -03, einseitiger Luftanschluss

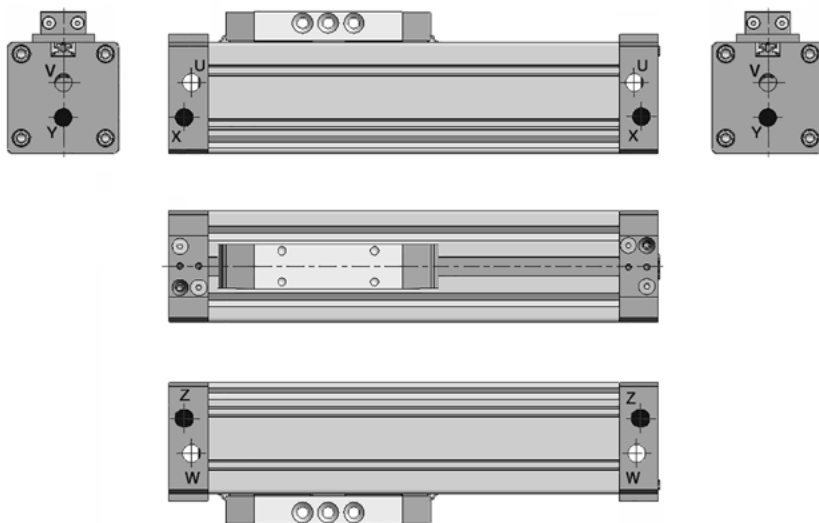
mit Führung



Für einseitigen Luftanschluss sind in einem Zylinderkopf 6 Anschlüsse, im zweiten keine angebracht. Die jeweils mit einander verbundenen Anschlüsse U-V-W dienen zum Verfahren in eine Richtung, die Anschlüsse X-Y-Z zum Verfahren in die Gegenrichtung. Bei dieser Variante ist der Führungsschlitten rechts vom Kolbenmitnehmer montiert. Vier Verschlusschrauben gehören zum Lieferumfang. Bei Montage einer Kopfbefestigung können die stirnseitigen Luftanschlüsse V und Y nicht verwendet werden.

Variante -04, stirnseitiger Luftanschluss

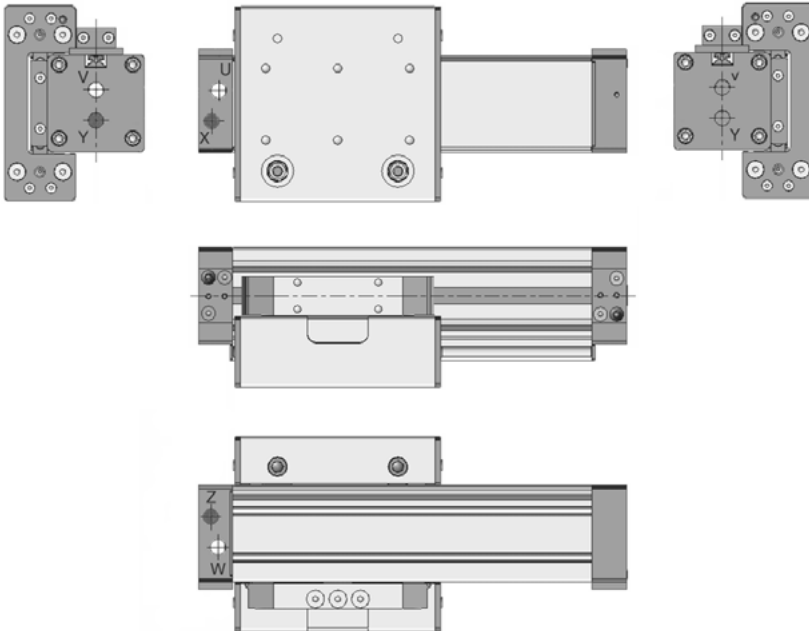
ohne Führung



Baureihe ZX

Variante -04, stirnseitiger Luftanschluss

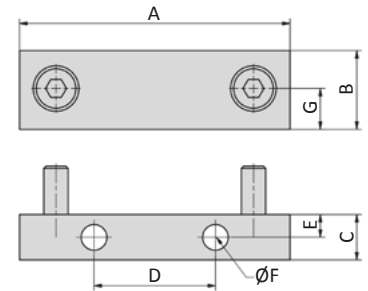
mit Führung



Für den stirnseitigen Luftanschluss an beiden Köpfen oder stirnseitigen Anschluss an einem Kopf und seitlichen Anschluss am zweiten Kopf steht die Variante -04 zur Verfügung.

Hierzu werden zwei Köpfe für einseitigen Luftanschluss (aus Variante -02) montiert. Von diesen können nun auf beiden Seiten die oberen Anschlüsse (U-V-W) verwendet werden. Die unteren Anschlüsse X-Y-Z werden mit Verschlussstopfen verschlossen. Diese Variante ist daher für den einseitigen Luftanschluss nicht mehr geeignet.

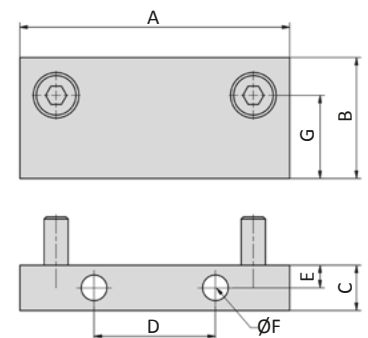
ZXB-xx-01 Kopfbefestigung



Bestell-Nr.	A	B	C	D	E	Ø F	G
ZXB-25-01	45	10	10	22	5	5,5	4,5
ZXB-32-01	51	16	15	25	7,5	7	7,5
ZXB-40-01	64	16	15	25	7,5	9	7,5
ZXB-50-01	89	26	15	40	7,5	8,5	12,5
ZXB-63-01	105	29	15	50	7,5	8,5	14

Die Befestigungsschrauben zur Montage am Zylinder gehören zum Lieferumfang.
Bei Montage einer Kopfbefestigung können die stirnseitigen Luftanschlüsse nicht verwendet werden.

ZXB-xx-02 Kopfbefestigung, hoch

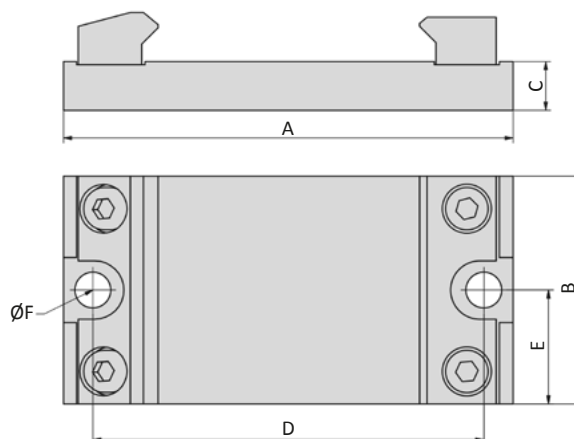
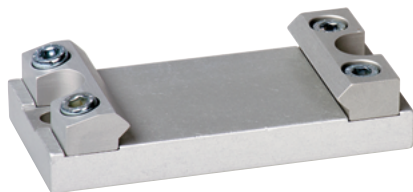


Bestell-Nr.	A	B	C	D	E	Ø F	G
ZXB-25-02	45	18	10	22	5	5,5	12,5
ZXB-32-02	51	34	15	25	7,5	7	16,5
ZXB-40-02	64	26	15	25	7,5	9	17,5
ZXB-50-02	89	40	15	40	7,5	8,5	27,5
ZXB-63-02	105	40	15	50	7,5	8,5	29

Die Befestigungsschrauben zur Montage am Zylinder gehören zum Lieferumfang.
Bei Montage einer Kopfbefestigung können die stirnseitigen Luftanschlüsse nicht verwendet werden.

Baureihe ZX Befestigungselemente

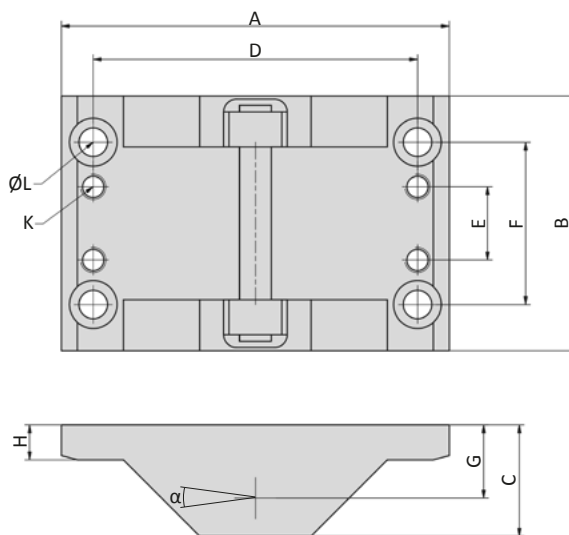
ZXB-xx-10 Mittenbefestigung



Bestell-Nr.	A	B	C	D	E	ØF
ZXB-25-10	70	35	8	60	30	5,5
ZXB-32-10*	85	40	10	73	36,5	6,6
ZXB-32-11*						
ZXB-40-10	105	40	10	90,5	45,25	9
ZXB-50-10	138	70	15	120	60	11
ZXB-63-10	154	70	15	136	68	11

*Die ZXB-32-10 ist nur für die Montage gegenüber dem Schlitten verwendbar. Bei seitlicher Montage oder Zylinder mit Führung ist die Mittenbefestigung ZXB-32-11 zu verwenden.

ZXB-xx-20 Pendelbrücke

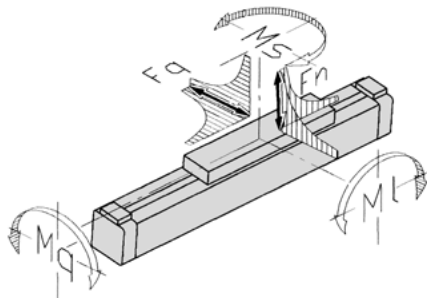


Bestell-Nr.	Zylinder Ø	A	B	C	D	E	F	G	H	K	ØL	α
ZXB-25-20	25	80	54	24	66	20	40	18 ... 20	8	M6	6,5	16°
ZXB-25-20	32	80	54	24	66	20	40	17,9 ... 18,9	8	M6	6,5	12°
ZXB-40-20	40	80	54	24	66	20	40	18 ... 20	8	M6	6,5	9°-12°
ZXB-50-20	50	122	80	35	102	23	51	23 ... 25	11	M8	9	7°-10°
ZXB-50-20	63	122	80	35	102	23	51	23 ... 25	11	M8	9	5°-9°

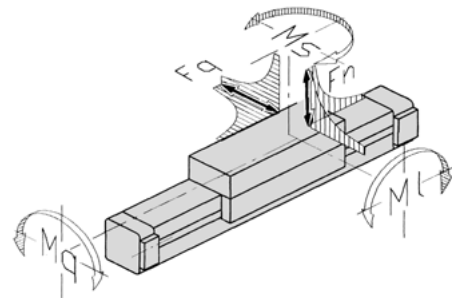
Die Pendelbrücke dient zum Antrieb externer Führungen und gleicht Fluchtungsfehler zwischen Zylinder und Führung aus. Sie ist nachträglich auf Kurz- und Standardzylinder der Baureihen ZX-K und ZX-S montierbar. Eine Kraftübertragung ist nur in Längsrichtung möglich.

Kräfte und Momente

ZX-xx-K, ZX-xx-S



ZX-xx-KG, ZX-xx-SG, ZX-xx-KR, ZX-xx-SR



Bestell-Nr.:	Kraft (N) bei 6 bar	$F_{n_{max}}$ (N)	$F_{q_{max}}$ (N)	$M_{l_{max}}$ (Nm)	$M_{q_{max}}$ (Nm)	$M_{s_{max}}$ (Nm)
ZX-25-S	255	270	-	13	2,5	11
ZX-25-K	255	270	-	8	2,0	7
ZX-25-SG	250	580	580	23	10,0	23
ZX-25-KG	250	340	340	9	5,0	9
ZX-25-SR	250	850	1300	65	35,0	105
ZX-25-KR	250	850	1300	29	35,0	64
ZX-32-S	420	300	-	30	3,0	24
ZX-32-K	420	300	-	15	3,0	12
ZX-32-SG	410	850	850	33	15,0	33
ZX-32-KG	410	460	460	14	6,5	14
ZX-32-SR	410	900	1500	79	40,0	125
ZX-32-KR	410	900	1500	36	40,0	76
ZX-40-S	655	650	-	60	4,0	54
ZX-40-K	655	650	-	30	4,0	27
ZX-40-SG	640	1120	1120	60	25,0	60
ZX-40-KG	640	600	600	25	11,0	25
ZX-40-SR	640	1200	2000	190	45,0	118
ZX-40-KR	640	1200	2000	85	45,0	72
ZX-50-S	1000	800	-	80	17,0	74
ZX-50-K	1000	800	-	38	17,0	32
ZX-50-SG	1000	1550	1500	200	70,0	200
ZX-50-KG	1000	820	800	60	40,0	60
ZX-50-SR	1000	4100	2000	157	50,0	170
ZX-50-KR	1000	1800	2000	67	50,0	106
ZX-63-S	1600	1400	-	110	17,0	100
ZX-63-K	1600	1400	-	50	17,0	48
ZX-63-SG	1600	2000	2000	300	102,0	300
ZX-63-KG	1600	1100	1100	105	56,0	105
ZX-63-SR	1600	5000	2000	196	55,0	208
ZX-63-KR	1600	2500	2000	99	55,0	134

Die Auflagefläche der montierten Masse darf eine Ebenheitstoleranz von 0,1 mm nicht überschreiten, um ein Verspannen oder Lockern der Führung zu vermeiden.

Zusammengesetzte Belastungen

Treten in der Anwendung mehr als eine Kraft und ein Moment auf, so darf die Gesamtbelastung nach folgender Formel nicht überschritten werden:

$$\frac{F_n}{F_{n_{max}}} + \frac{F_q}{F_{q_{max}}} + \frac{M_l}{M_{l_{max}}} + \frac{M_q}{M_{q_{max}}} + \frac{M_s}{M_{s_{max}}} \leq 1$$

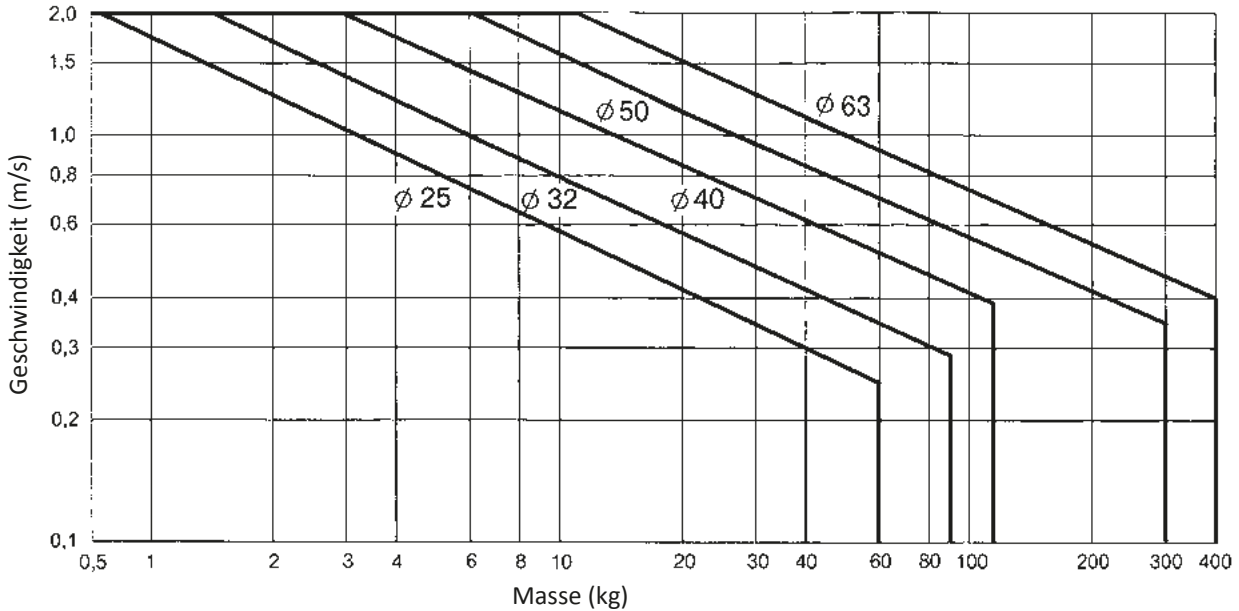
Kräfte und Momentangaben bezogen auf Geschwindigkeiten der Gleitführungen von $\leq 0,2$ m/s, bei Rollenführungen von ≤ 2 m/s. Die Momentangaben beziehen sich auf die Führungsmitte, die bei den Zylindern ZX-Ø-S und ZX-Ø-K in der Rohrmitte liegt. Bei den Ausführungen mit Führungsschlitzen ist die Führungsmitte im Schlitzen. Bei Geschwindigkeiten über 0,2 m/s sind die zulässigen Werte der Gleitführungen mit dem Belastungsbeiwert zu multiplizieren.

v (m/s)	0,2	0,3	0,4	0,5	0,75	1
Belastungsbeiwert	1	0,75	0,5	0,4	0,27	0,2

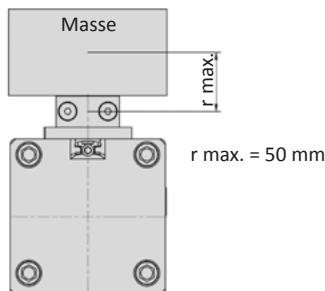
Baureihe ZX

Dämpfung

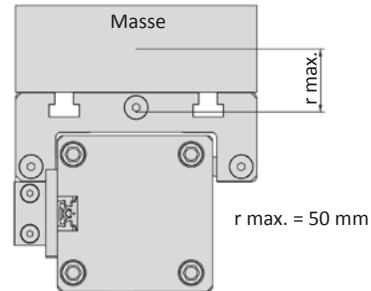
Die Endlagendämpfung ist so einzustellen, dass ein stoßfreier Betrieb gewährleistet ist. Liegen die Einsatzparameter oberhalb der zulässigen Grenzwerte, so ist ein externer Stoßdämpfer möglichst nahe am Massenschwerpunkt anzuordnen. Die Daten gelten für eine horizontale Einbaulage.



ZX-xx-K, ZX-xx-S

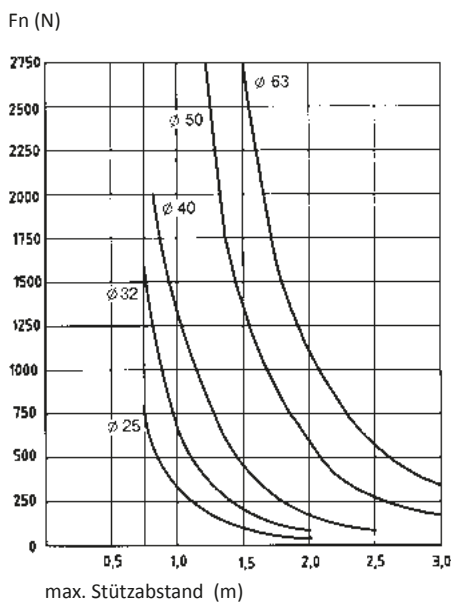


ZX-xx-KG, ZX-xx-SG, ZX-xx-KR, ZX-xx-SR

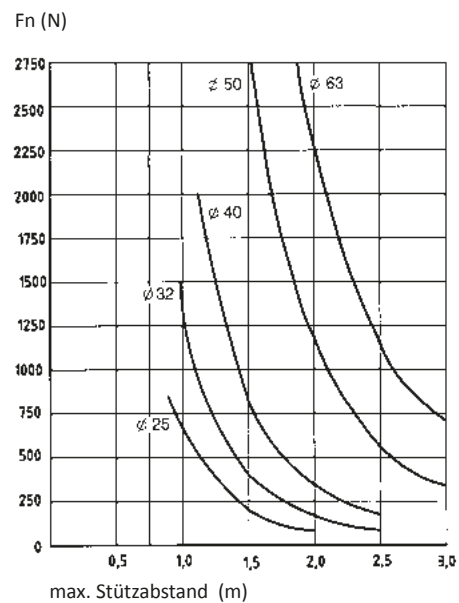


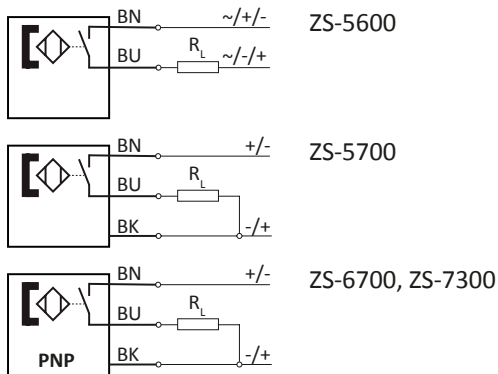
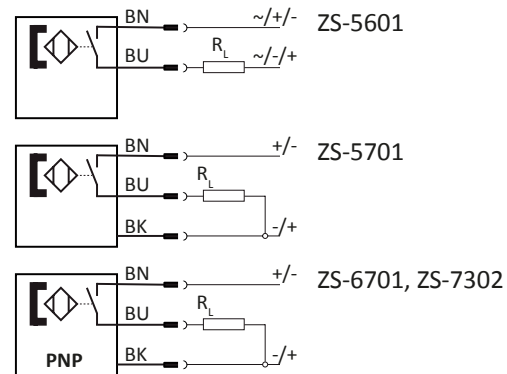
Durchbiegung

Durchbiegung 0,5 mm



Durchbiegung 1 mm



Zylinderschalter mit Anschlusskabel

Zylinderschalter mit Anschlussstecker

Technische Daten

Bestell-Nr.:	ZS-5600	ZS-5601	ZS-5700	ZS-5701
Bauart	2-Leiter Reedkontakt	2-Leiter Reedkontakt	3-Leiter Reedkontakt	3-Leiter Reedkontakt
Kontaktfunktion	Schließer	Schließer	Schließer	Schließer
Schaltspannung	5 ... 240 V AC / DC	5 ... 60 V AC / DC	5 ... 30 V DC	5 ... 30 V DC
Bemessungsbetriebsstrom I_E	3 ... 100 mA	3 ... 100 mA	\leq 500 mA	\leq 500 mA
Spannungsabfall bei I_E	\leq 2,5	\leq 2,5	\leq 0,1	\leq 0,1
max. Schaltleistung	10 W	10 W	10 W	10 W
Anschlusskabel	3 m	0,3 m mit M8 Stecker	5 m	0,3 m mit M8 Stecker
Temperaturbereich	-10 ... +70°C	-10 ... +70°C	-10 ... +70°C	-10 ... +70°C
Schutzart	IP 67	IP 67	IP 67	IP 67
Statusanzeige	LED rot	LED rot	LED gelb	LED gelb

Bestell-Nr.:	ZS-6700	ZS-6701	ZS-7300	ZS-7302
Bauart	3-Leiter induktiv	3-Leiter induktiv	3-Leiter induktiv	3-Leiter induktiv
Kontaktfunktion	Schließer	Schließer	Schließer	Schließer
Schaltausgang	PNP	PNP	PNP	PNP
Schaltspannung	5 ... 30 V DC	5 ... 30 V DC	10 ... 30 V DC	10 ... 30 V DC
Bemessungsbetriebsstrom I_E	\leq 200 mA	\leq 200 mA	\leq 100 mA	\leq 100 mA
Spannungsabfall bei I_E	\leq 1,0	\leq 1,0	\leq 2,5	\leq 2,5
max. Schaltleistung	6 W	6 W	3 W	3 W
Anschlusskabel	3 m	0,3 m mit M8 Stecker	6 m	0,3 m mit M12 Stecker
Temperaturbereich	-10 ... +70°C	-10 ... +70°C	-20 ... +60°C	-20 ... +60°C
Schutzart	IP 67	IP 67	IP 67	IP 67
Statusanzeige	LED grün	LED grün	LED gelb	LED gelb
	-	-	II 3G Ex nA T4 II 3D Ex tD A22 IP67 T 125°C	II 3D Ex tc IIIC T125°C Dc X

Baureihe ZS

Zylinderschalter

Anschlusskabel mit Steckdose für Zylinderschalter

Bestell-Nr.:	KA-30	KA-50	KA-51	KA-100	KA-101
Steckdose	M8, snap-in	M8, snap-in	M8, snap-in	M8, snap-in	M8, snap-in
Ausführung	gerade	gerade	gewinkelt 90°	gerade	gewinkelt 90°
Kabellänge	3 m	5 m	5 m	10 m	10 m

Montage

Die Zylinderschalter lassen sich bei Zylindern mit T-Nut direkt in diese Nuten montieren. Durch Rechtsdrehung der Schraube wird der Zylinderschalter in der Nut arretiert. Das Kabel kann in der Nut des Zylinders mit der Abdeckung XLB-011 befestigt und geführt werden.

Abdeckung für Sensornut

Bestell-Nr.:	XLB-011
Bauart	Kunststoffprofil, 50 cm lang, blau

