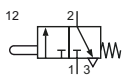


Technische Merkmale der Baureihe

Anschluss	M5
Nennweite	2,5 mm
Temperaturbereich	-10°C ... +70°C
Medium	Gefilterte, ölfreie und getrocknete Druckluft nach ISO 8573-1:2010, Klasse 7:2:4 - frei von aggressiven Bestandteilen. Abweichend davon muss der Drucktaupunkt mindestens 10°C unter der tiefsten auftretenden Umgebungstemperatur sein.
Werkstoffe	Gehäuse: Al eloxiert, Dichtungen: NBR, Innenteile: Stahl rostfrei und Ms, Stößel: Stahl rostfrei



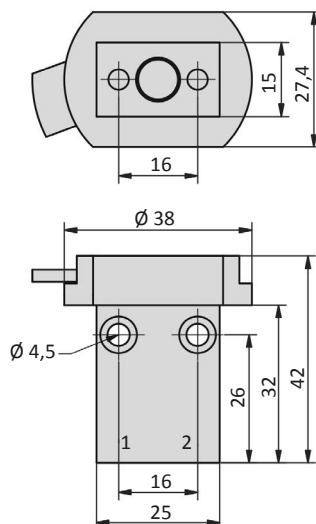
Mechanisch betätigtes Sitzventil mit Adapter zur Aufnahme eines Betätigers zum Schalttafeleinbau.

3/2-Wege-Ventil


T-25-311
3/2-Wege, monostabil, mechanische Feder, Betätigung Stößel

Technische Daten

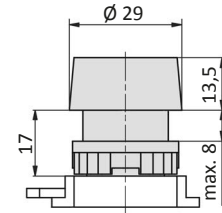
Bestell-Nr.:	T-25-311
Arbeitsdruck (bar)	0 ... 12 bar
Durchfluss (NI/min)	95
Schaltkraft bei 6 bar (N)	22
Schalhub (mm)	4
Gewicht (kg)	0,042

Abmessungen
T-25-311


1 = Druckluftanschluss
2 = Arbeitsanschluss

Betätiger für Bohrung Ø 22,5 mm

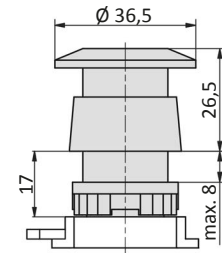
18-T-23-011-xx Drucktasten



Bestell-Nr.: 18-T-23-011-xx +	T-25-311	T-28-311	T-28-511	T-30-310	T-30-510
Schaltsymbol					
Schaltkraft bei 6 bar (N)	24	23	15	13	23
Gewicht inkl. Ventil (kg)	0,057	0,073	0,090	0,067	0,091

Bitte ergänzen: xx = Farbe der Tastfläche (20 = grün, 21 = grün mit weißem Strich, 30 = schwarz, 40 = rot, 42 = rot mit weißem Kreis, 50 = gelb, 60 = blau)

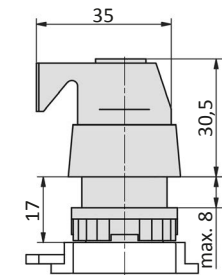
18-T-23-012-xx Pilztasten



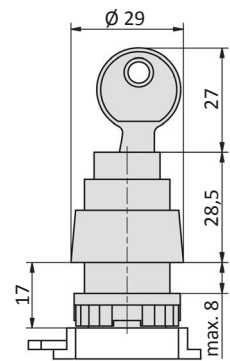
Bestell-Nr.: 18-T-23-012-xx +	T-25-311	T-28-311	T-28-511	T-30-310	T-30-510
Schaltsymbol					
Schaltkraft bei 6 bar (N)	24	23	15	13	23
Gewicht inkl. Ventil (kg)	0,062	0,078	0,095	0,072	0,096

Bitte ergänzen: xx = Farbe der Tastfläche (20 = grün, 30 = schwarz, 40 = rot)

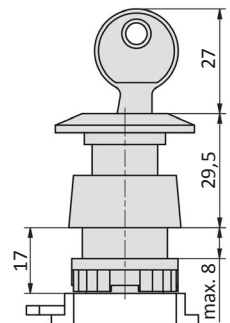
18-T-23-013 Drehschalter



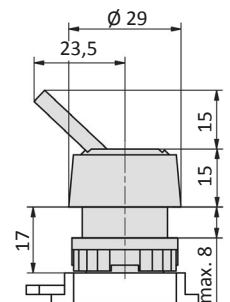
Bestell-Nr.: 18-T-23-013 +	T-25-311	T-28-311	T-28-511	T-30-310	T-30-510
Schaltsymbol					
Schaltkraft bei 6 bar (N)	24	23	15	26	25
Gewicht inkl. Ventil (kg)	0,064	0,080	0,097	0,074	0,098

18-T-23-014 Schlosstaste


Bestell-Nr.: 18-T-23-014 +	T-25-311	T-28-311	T-28-511	T-30-310	T-30-510
Schaltsymbol					
Schaltkraft bei 6 bar (N)	24	23	15	13	23
Gewicht inkl. Ventil (kg)	0,123	0,139	0,156	0,133	0,157

18-T-23-015 Stop-Taste, abschliessbar


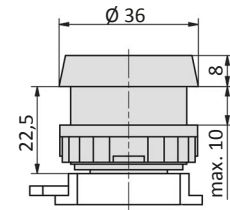
Bestell-Nr.: 18-T-23-015 +	T-25-311	T-28-311	T-28-511	T-30-310	T-30-510
Schaltsymbol					
Schaltkraft bei 6 bar (N)	24	23	15	13	23
Gewicht inkl. Ventil (kg)	0,125	0,141	0,158	0,135	0,159

18-T-23-016 Kippschalter


Bestell-Nr.: 18-T-23-016 +	T-25-311	T-28-311	T-28-511	T-30-310	T-30-510
Schaltsymbol					
Schaltkraft bei 6 bar (N)	24	23	15	26	25
Gewicht inkl. Ventil (kg)	0,069	0,085	0,102	0,079	0,103

Betätiger für Bohrung Ø 30 mm

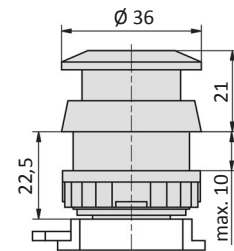
18-T-30-011-xx Drucktasten



Bestell-Nr.: 18-T-30-011-xx +	T-25-311	T-28-311	T-28-511	T-30-310	T-30-510
Schaltsymbol					
Schaltkraft bei 6 bar (N)	24	23	15	15	24
Gewicht inkl. Ventil (kg)	0,066	0,082	0,099	0,076	0,100

Bitte ergänzen: xx = Farbe der Tastfläche (20 = grün, 30 = schwarz, 40 = rot, 50 = gelb)

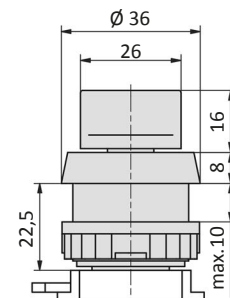
18-T-30-012-xx Pilztasten



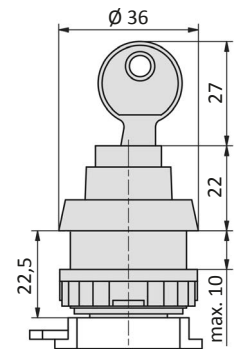
Bestell-Nr.: 18-T-30-012-xx +	T-25-311	T-28-311	T-28-511	T-30-310	T-30-510
Schaltsymbol					
Schaltkraft bei 6 bar (N)	24	23	15	15	24
Gewicht inkl. Ventil (kg)	0,071	0,087	0,104	0,081	0,105

Bitte ergänzen: xx = Farbe der Tastfläche (30 = schwarz, 40 = rot)

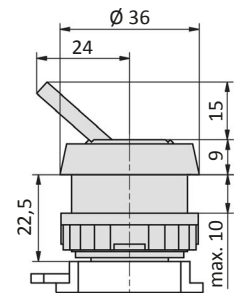
18-T-30-013 Drehschalter



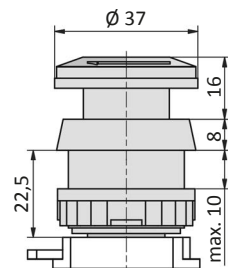
Bestell-Nr.: 18-T-30-013 +	T-25-311	T-28-311	T-28-511	T-30-310	T-30-510
Schaltsymbol					
Schaltkraft bei 6 bar (N)	24	23	15	15	25
Gewicht inkl. Ventil (kg)	0,071	0,087	0,104	0,081	0,105

18-T-30-014 Schlosstaste


Bestell-Nr.: 18-T-30-014 +	T-25-311	T-28-311	T-28-511	T-30-310	T-30-510
Schaltsymbol					
Schaltkraft bei 6 bar (N)	24	23	15	15	25
Gewicht inkl. Ventil (kg)	0,122	0,138	0,155	0,132	0,156

18-T-30-016 Kippschalter


Bestell-Nr.: 18-T-30-016 +	T-25-311	T-28-311	T-28-511	T-30-310	T-30-510
Schaltsymbol					
Schaltkraft bei 6 bar (N)	24	23	15	9	11
Gewicht inkl. Ventil (kg)	0,069	0,085	0,102	0,079	0,103

18-T-30-018 Pilztaste rot, rastend


Bestell-Nr.: 18-T-30-018 +	T-25-311	T-28-311	T-28-511	T-30-310	T-30-510
Schaltsymbol					
Schaltkraft bei 6 bar (N)	24	23	15	31	25
Gewicht inkl. Ventil (kg)	0,077	0,093	0,110	0,087	0,111