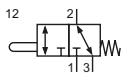
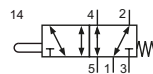


Technische Merkmale der Baureihe

Anschluss	G1/8
Nennweite	4 mm
Temperaturbereich	-10°C ... +70°C
Medium	Gefilterte, ölfreie und getrocknete Druckluft nach ISO 8573-1:2010, Klasse 7:2:4 - frei von aggressiven Bestandteilen. Abweichend davon muss der Drucktaupunkt mindestens 10°C unter der tiefsten auftretenden Umgebungstemperatur sein.
Werkstoffe	Gehäuse: Al eloxiert, Dichtungen: NBR, Innenteile: Stahl rostfrei und Ms, Stößel: Stahl rostfrei
	T-28-311 nach 2014/34/EU (ATEX) lieferbar. (Kap. 13)

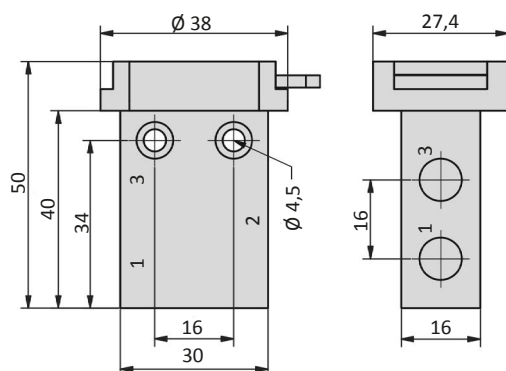


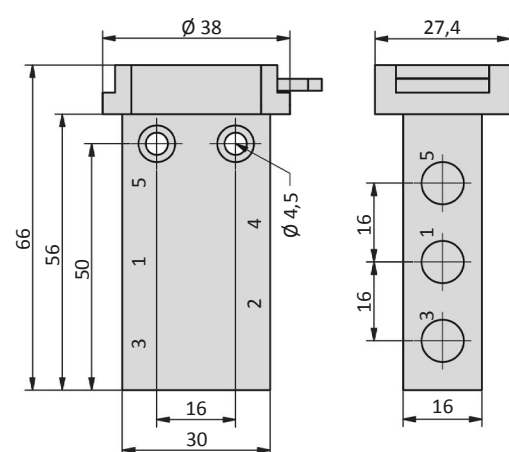
Mechanisch betätigtes Kolbenschieber-Ventil mit Adapter zur Aufnahme eines Betätigers zum Schalttafeleinbau.

3/2-Wege-Ventil

T-28-311
 3/2-Wege, monostabil, mechanische Feder, Betätigung Stößel

T-28-511
 5/2-Wege, monostabil, mechanische Feder, Betätigung Stößel

Technische Daten

Bestell-Nr.:	T-28-311	T-28-511
Arbeitsdruck (bar)	0 ... 12 bar	0 ... 12 bar
Durchfluss (NI/min)	450	465
Schaltkraft bei 6 bar (N)	25	15
Schalhub (mm)	4	4
Gewicht (kg)	0,058	0,075

Abmessungen
T-28-311

 1 = Druckluftanschluss
 2,4 = Arbeitsanschluss
 3,5 = Abluftanschluss

T-28-511


Baureihe T-30

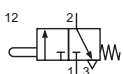
Technische Merkmale der Baureihe

Anschluss	M5
Temperaturbereich	-10°C ... +70°C
Medium	Gefilterte, ölfreie und getrocknete Druckluft nach ISO 8573-1:2010, Klasse 7:2:4 - frei von aggressiven Bestandteilen. Abweichend davon muss der Drucktaupunkt mindestens 10°C unter der tiefsten auftretenden Umgebungstemperatur sein.
Werkstoffe	Gehäuse: Al eloxiert, Dichtungen: NBR, Innenteile: Stahl rostfrei und Ms, Stößel: Stahl rostfrei,
	Ausführungen nach 2014/34/EU (ATEX) lieferbar. (Kap. 13)

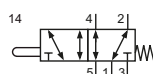


Mechanisch betätigtes Sitzventil (T-30-310) bzw. Kolbenschieber-Ventil (T-30-510) mit Adapter zur Aufnahme eines Betätigers zum Schalttafeleinbau.

3/2-Wege-Ventil



T-30-310
3/2-Wege, monostabil, mechanische Feder, Betätigung Stößel



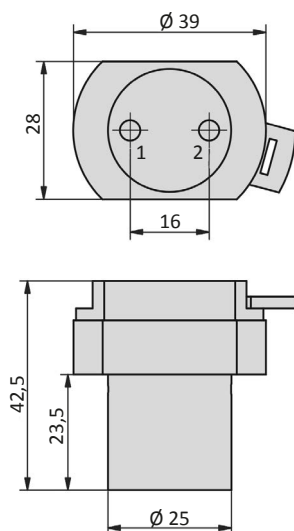
T-30-510
5/2-Wege, monostabil, mechanische Feder, Betätigung Stößel

Technische Daten

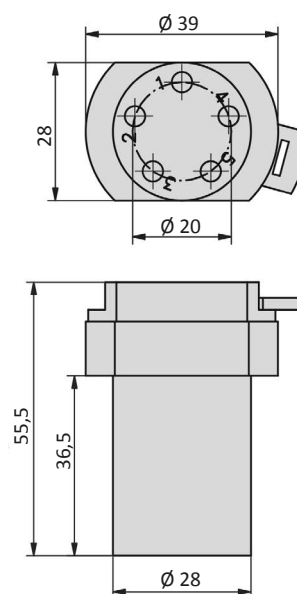
Bestell-Nr.:	T-30-310	T-30-510
Arbeitsdruck (bar)	0 ... 12 bar	0 ... 12 bar
Durchfluss (NI/min)	80	100
Nennweite (mm)	2	2,4
Schaltkraft bei 6 bar (N)	10	21
Schalhub (mm)	4	4
Gewicht (kg)	0,052	0,076

Abmessungen

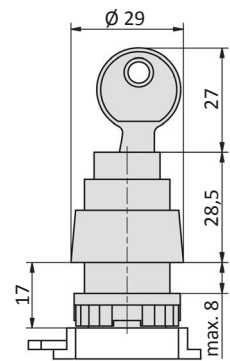
T-30-310



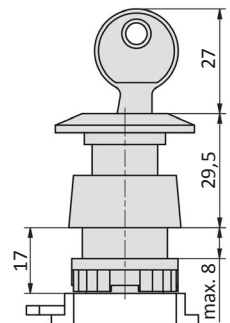
T-30-510



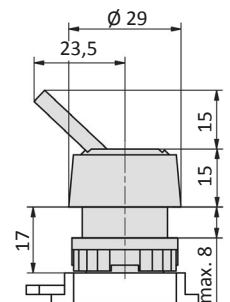
1 = Druckluftanschluss
2,4 = Arbeitsanschluss
3,5 = Abluftanschluss

18-T-23-014 Schlosstaste


Bestell-Nr.: 18-T-23-014 +	T-25-311	T-28-311	T-28-511	T-30-310	T-30-510
Schaltsymbol					
Schaltkraft bei 6 bar (N)	24	23	15	13	23
Gewicht inkl. Ventil (kg)	0,123	0,139	0,156	0,133	0,157

18-T-23-015 Stop-Taste, abschliessbar


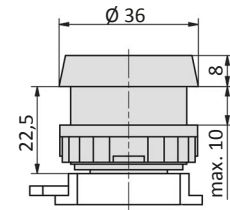
Bestell-Nr.: 18-T-23-015 +	T-25-311	T-28-311	T-28-511	T-30-310	T-30-510
Schaltsymbol					
Schaltkraft bei 6 bar (N)	24	23	15	13	23
Gewicht inkl. Ventil (kg)	0,125	0,141	0,158	0,135	0,159

18-T-23-016 Kippschalter


Bestell-Nr.: 18-T-23-016 +	T-25-311	T-28-311	T-28-511	T-30-310	T-30-510
Schaltsymbol					
Schaltkraft bei 6 bar (N)	24	23	15	26	25
Gewicht inkl. Ventil (kg)	0,069	0,085	0,102	0,079	0,103

Betätiger für Bohrung Ø 30 mm

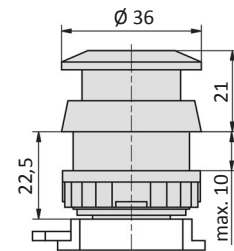
18-T-30-011-xx Drucktasten



Bestell-Nr.: 18-T-30-011-xx +	T-25-311	T-28-311	T-28-511	T-30-310	T-30-510
Schaltsymbol					
Schaltkraft bei 6 bar (N)	24	23	15	15	24
Gewicht inkl. Ventil (kg)	0,066	0,082	0,099	0,076	0,100

Bitte ergänzen: xx = Farbe der Tastfläche (20 = grün, 30 = schwarz, 40 = rot, 50 = gelb)

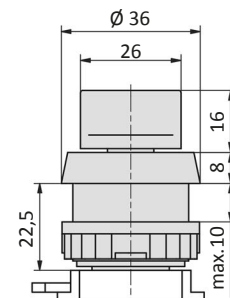
18-T-30-012-xx Pilztasten



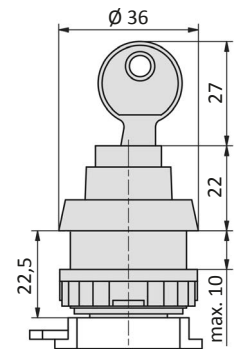
Bestell-Nr.: 18-T-30-012-xx +	T-25-311	T-28-311	T-28-511	T-30-310	T-30-510
Schaltsymbol					
Schaltkraft bei 6 bar (N)	24	23	15	15	24
Gewicht inkl. Ventil (kg)	0,071	0,087	0,104	0,081	0,105

Bitte ergänzen: xx = Farbe der Tastfläche (30 = schwarz, 40 = rot)

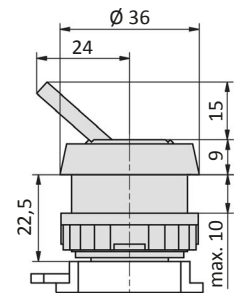
18-T-30-013 Drehschalter



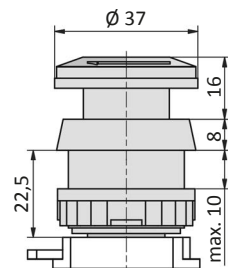
Bestell-Nr.: 18-T-30-013 +	T-25-311	T-28-311	T-28-511	T-30-310	T-30-510
Schaltsymbol					
Schaltkraft bei 6 bar (N)	24	23	15	15	25
Gewicht inkl. Ventil (kg)	0,071	0,087	0,104	0,081	0,105

18-T-30-014 Schlosstaste


Bestell-Nr.: 18-T-30-014 +	T-25-311	T-28-311	T-28-511	T-30-310	T-30-510
Schaltsymbol					
Schaltkraft bei 6 bar (N)	24	23	15	15	25
Gewicht inkl. Ventil (kg)	0,122	0,138	0,155	0,132	0,156

18-T-30-016 Kippschalter


Bestell-Nr.: 18-T-30-016 +	T-25-311	T-28-311	T-28-511	T-30-310	T-30-510
Schaltsymbol					
Schaltkraft bei 6 bar (N)	24	23	15	9	11
Gewicht inkl. Ventil (kg)	0,069	0,085	0,102	0,079	0,103

18-T-30-018 Pilztaste rot, rastend


Bestell-Nr.: 18-T-30-018 +	T-25-311	T-28-311	T-28-511	T-30-310	T-30-510
Schaltsymbol					
Schaltkraft bei 6 bar (N)	24	23	15	31	25
Gewicht inkl. Ventil (kg)	0,077	0,093	0,110	0,087	0,111